

D 8

8" / 1"

D-Lite

Kolumna dwudrożna – pasywna.

Właściwości

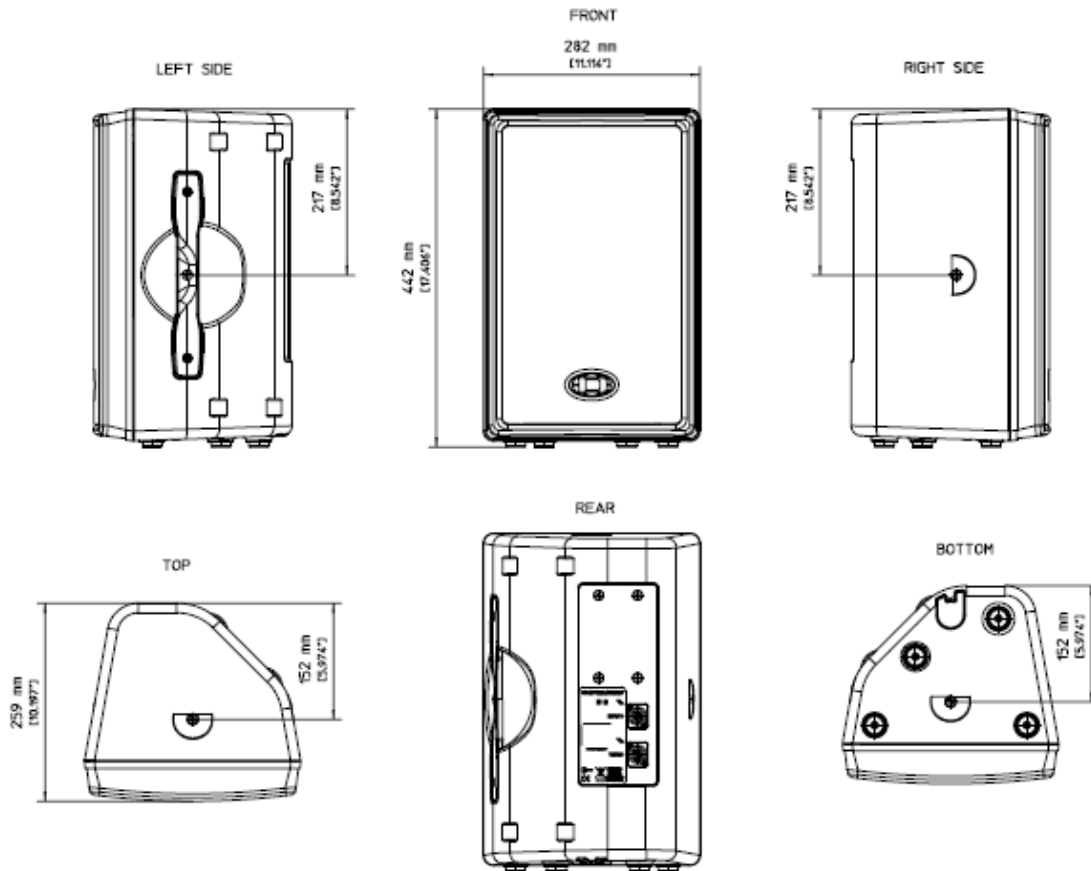
- Pasywna dwudrożna kolumna głośnikowa;
- Waga – 8,8kg;
- Obudowa ABS;
- Skuteczność 94dB, 124dB Max SPL;
- Horn stało kierunkowy 90° x 90°;
- Zwrotnica z zabezpieczeniem HF;
- Znakomita czytelność i zrozumiałość mowy;
- Kształt obudowy trapezoidalny;
- Duży wybór akcesoriów montażowych;
- Możliwość montażu na statywie kolumnowym;



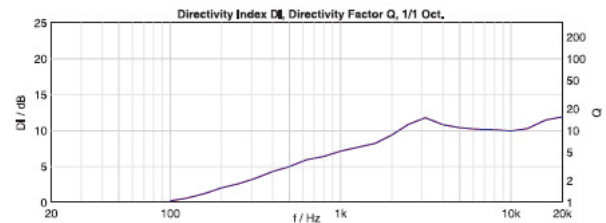
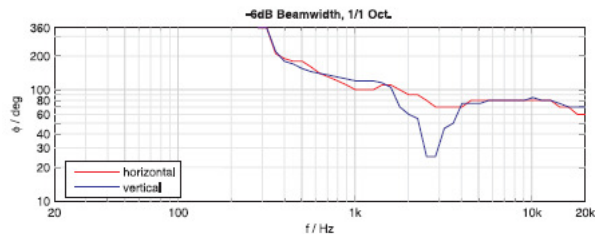
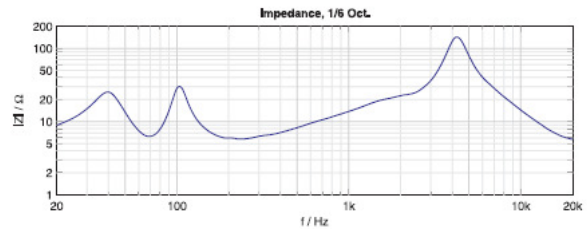
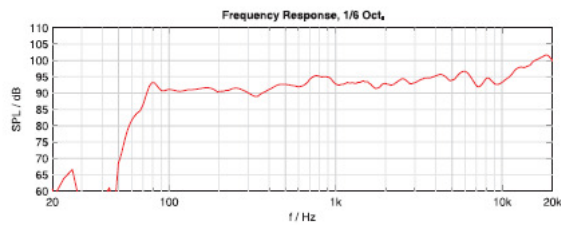
Specyfikacja techniczna

Rodzaj kolumny:	szerokopasmowa, dwudrożna
Kolor:	biały / czarny
Impedancja nominalna:	8ohm
Impedancja minimalna:	5.7ohm
Moc RMS:	250 W / 8 Ohm
Moc PEAK:	1000 W/ 8 Ohm
Poziom SPL 2,83 V / 1m 1W / 8 Ohm:	94dB
Maksymalny SPL (peak power):	124dB
Pasma przenoszenia (-10dB):	65Hz –20kHz
Dyspersja (pozioma, pionowa):	90° x 90°
Przetwornik niskotonowy:	DH3
Przetwornik wysokotonowy:	DND8200-8
Ochrona cewki:	Halogenowa
Przylączy:	2x Neutrik Speakon NL4
Wymiary (szer. x wys. x gł.):	282 x 442 x 259 [mm]
Waga netto:	8,8 kg
Materiał obudowy:	ABS
Grill:	Stalowy + gąbka akustyczna
Gwarancja:	3 lata

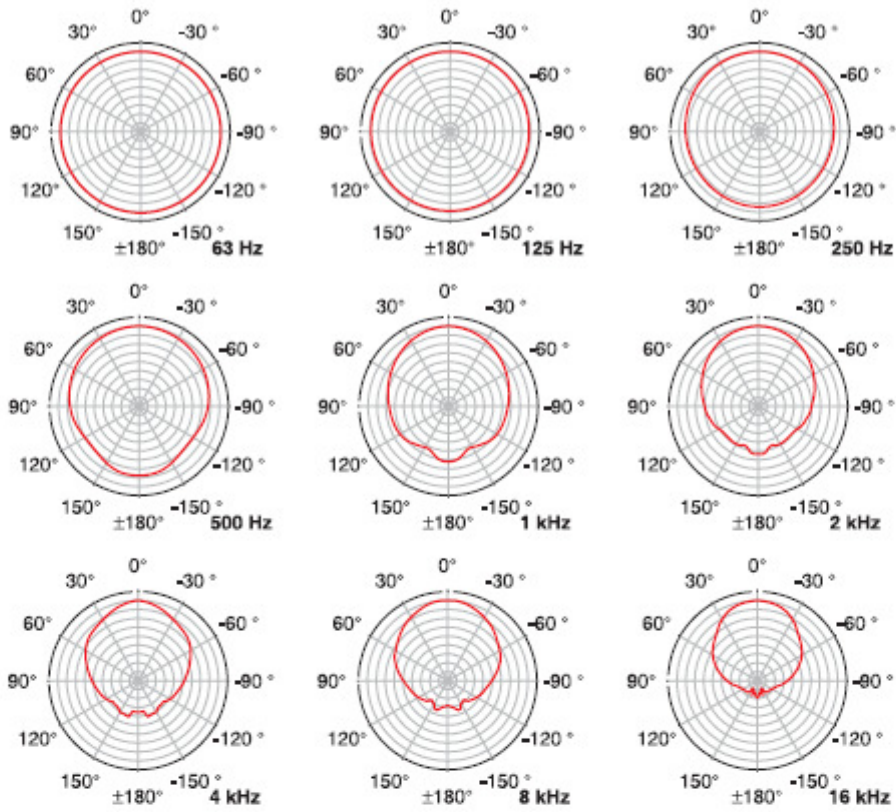
WYMIARY



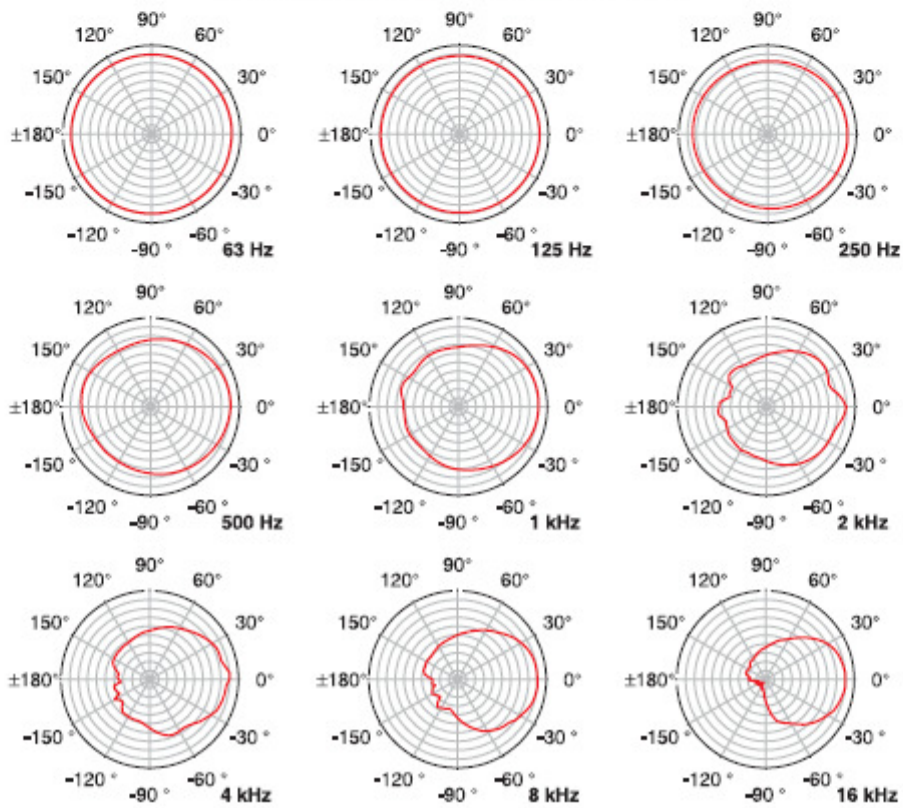
PASMO PRZENOSZENIA, IMPEDANCJA, BEAMWIDTH, KIERUNKOWOŚĆ



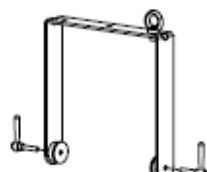
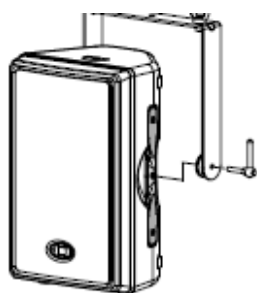
Horizontal Directivity, 5dB/Div, 50dB Radius, 1/1 OctL



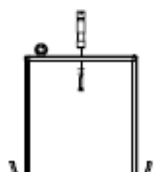
Vertical Directivity, 5dB/Div, 50dB Radius, 1/1 OctL



AKESORIA MONTAŻOWE



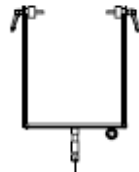
FB-D8



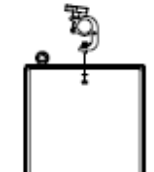
FB-D8 + FB-TV



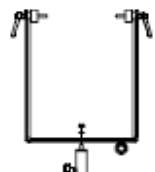
FB-D8 + FB-TV
+ TC-TV



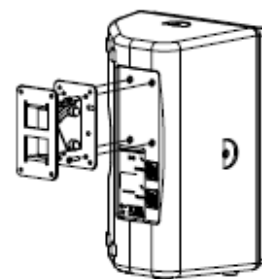
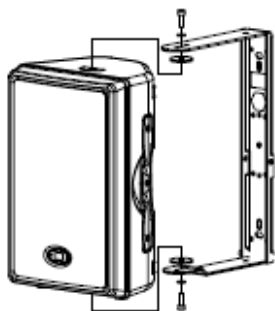
FB-D8 + FB-TV
+ PM-TV



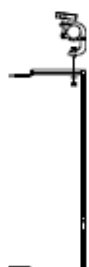
FB-D8 + TC-02



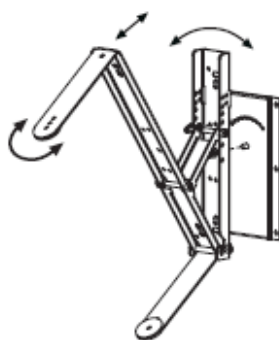
FB-D8 + PCL-M10



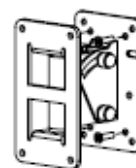
MB-D8 UMH



MB-D8 UMH
+ TC-02



MB-D8 UMH
+ RMA + TMA



WMK-10

