

OPIS:

- Wysoka spójność przy wyjątkowo stałym pokryciu
- Spójna, szeroka dyspersja do 16 kHz
- Koaksjalna kolumna z kompresyjnymi driverami HF
- Technologia Tru-Phase™
- Opatentowana technologia - Carbon Ring Cone Technology™
- Drop-Stop™ - system ułatwiający instalację głośników oraz zabezpieczający je przed wypadnięciem z sufitu
- Cylindryczna szyna jest wyposażona w zatrzaski C-ring zapobiegające wypadnięciu głośnika
- Twist-Assist™ system ułatwiający montaż głośnika sufitowego
- ¾-calowe i 1-calowe odbojniki na bokach puszk
- Zewnętrzna pętla złączy Euroblock
- Tylne obudowa z klamrą na kabel oraz opcjonalną eliminacją toru kabla
- Tryb pracy 8 ohm lub 70V/100V
- Możliwość dokupienia wyłącznie puszk montażowej lub frontu
- 5 lat gwarancji



ZASTOSOWANIA:

- Sale konferencyjne i wystawiennicze
- Pomieszczenia biurowe
- Obiekty sportowe
- Kościoły
- Centra handlowe
- Porty lotnicze

D5 to doskonałe narzędzie dla wszystkich instalatorów. 5 calowa obudowa skrywa wszystkie zalety swoich większych odpowiedników przy zachowaniu konkurencyjnej ceny. D5 jest przeznaczona do systemów nagłośnienia o przeznaczeniu komunikacyjnym, informacyjnym oraz do emisji muzyki w tle. Serię D wyróżnia szybka instalacja, wysoka precyzja krycia dźwiękiem oraz znakomita jakość dźwięku. Spójna barwa dźwięku w głośnikach serii D sprawia, że łatwo je parować z innymi modelami w ramach serii. Koaksjalna budowa wraz z oddzielnymi magnesami dla przetworników nisko i wysoko tonowych zapewnia niższe zniekształcenia, skuteczność akustyczną o 3dB do 6dB wyższą niż w przypadku standardowych kolumn przy jednocześnie niższych wymaganiach ze strony wzmacniaczy. Zespół głośnikowy D5 jest wyjątkowo efektywny w połączeniu z niskotonową D10SUB.

Systemy Drop-Stop i Twist-Assist pozwalają na instalację głośnika jedną ręką. Drop-Stop przytrzymuje puszkę podczas instalacji głośnika podczas gdy Twist-Assist pozwala poprzez obrót w prosty sposób zamontować głośnik wewnątrz puszk.

Przełącznik odczepów transformatorowych 70V/100V znajduje się na przednim panelu głośnika. Szeroki asortyment akcesoriów dodatkowych pozwala odpowiednio przygotować montaż przy różnych typach sufitów. Istnieje również możliwość zakupu głośnika w wersji czarnej.



DANE TECHNICZNO - EKSPLOATACYJNE

Typ zespołu głośnikowego 2-drożny, współosiowy, sufitowy, 8ohm lub 70V/100V

Zakres pracy 62 Hz – 22 kHz

Pasma przenoszenia częstotliwości 80 Hz – 20 kHz (+/- 5dB)

Maksymalna moc wejścia (8 ohm) 100 W ciągła, 250 W program
28 V R.M.S., 63 V (peak)

Przełączniki transformatora 60V: 30W; 15W; 7,5W; przy niskiej oporności
60V: 30W; 15W;

Zakłócenia przy 10% pełnej mocy Druga harmoniczna: 500 Hz - 2,82%; 2kHz - 1.14%; 8kHz - 0.48%
Trzecia harmoniczna: 500 Hz - 0.43%; 2kHz - 0,35%; 8kHz - 0.01%

Zakłócenia przy 1% pełnej mocy Druga harmoniczna: 500 Hz - 1,12%; 2kHz - 0,30%; 8kHz - 0.16%
Trzecia harmoniczna: 500 Hz - 0.42%; 2kHz - 0,15%; 8kHz - 0,03%

Maksymalna skuteczność akustyczna 113 dB SPL / 119 dB SPL (wartość szczytowa przy 8 ohm)

Minimalna impedancja 6,9 Ohm przy 260 Hz

Impedancja nominalna 8 Ω

Obwiednia nominalna (- 6 dB) 115° stożkowo (1 kHz do 6 kHz);
130° stożkowo (500Hz do 6 kHz)

Osiowe Q / DI 4,5 / 6,5 500 Hz do 6 kHz

Częstotliwość podziału zwrotnicy 1,6 kHz

Zalecana obróbka sygnału filtr górnoprzepustowy 65 Hz

Głośniki LF: (1) 5"; HF: (1) 1" wyjście głośnika z komorą kompresyjną,

Zabezpieczenia głośników Samorestartujące przerwanie obwodu.

Obudowa Odporna na korozję,

Grill Zabezpieczający, możliwy do malowania

Zabezpieczenia 3 punkty zaczepy chroniące głośnik przed upadkiem

Wymiary 242 [mm] średnica obejmmy montażowej
173,4 [mm] głębokość puszki

Wymiary (średnica głośnika) 222 [mm]

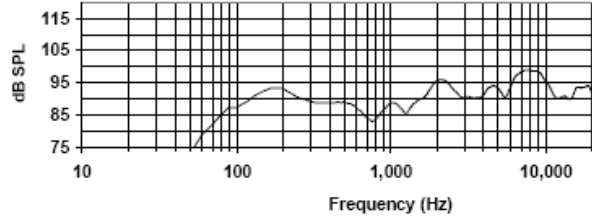
Waga 4,7 kg

UWAGI:

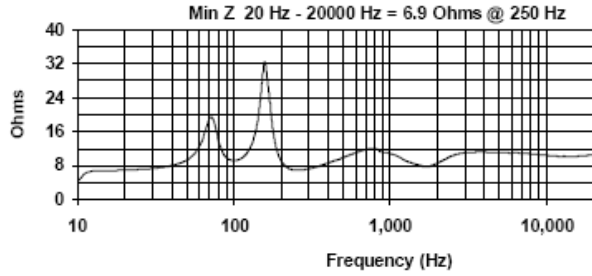
1. Efektywność: pomiar w wolnym powietrzu, szumem różowym z odległości 1,8 m przy 20% mocy; ekstrapolowane do 1m i wejścia 2,83 V R.M.S.
2. Moc: Wszystkie dane dotyczące mocy obliczono przy impedancji nominalnej.



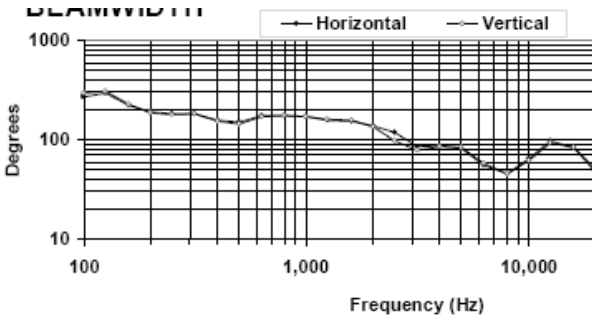
CHARAKTERYSTYKA CZĘSTOTLIWOŚCI



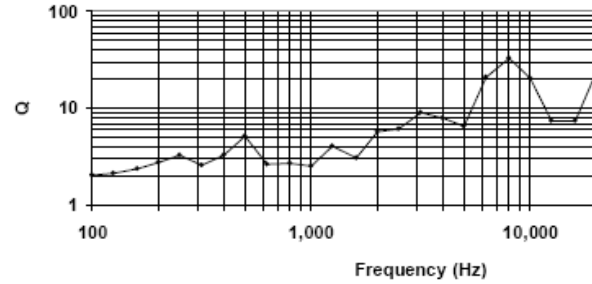
IMPEDANCJA



DYSPERSJA



Q OSIOWE



ODCHYLENIA DYSERSJI

