

OPIS:

- Nowoczesny wygląd
- Zbudowana na tych samych komponentach co pozostałe zestawy głośnikowe w serii D
- Wysoka wydajność, duża spójność, niskie zniekształcenia
- Obudowa wykonana z tworzywa ABS, nadająca się do malowania
- Tryb pracy 8 ohm lub 70V/100V
- Konstrukcja odporna na zmienne warunki atmosferyczne, wyposażona w dwuwarstwowy grill pokryty farbą proszkową



ZASTOSOWANIA:

- Sale konferencyjne i wystawiennicze
- Pomieszczenia biurowe
- Obiekty sportowe
- Kościoły
- Centra handlowe
- Porty lotnicze

DA6 to ścienny zestaw głośnikowy, stworzonym z myślą o instalacji tuż przy suficie. Mimo swojego niewielkiego rozmiaru zestaw głośnikowy ścienny z serii DS wyprzedzają swoje większe odpowiedniki pod względem jakości przetwarzanego dźwięku oraz skuteczności akustycznej. Wbudowany transformator pozwala na obsługę linii 70V i 100V.

DA6 został wykonany z tych samych komponentów co pozostałe zestawy głośnikowe z serii D, zapewnia to pełną spójność przetwarzanego dźwięku w różnych miejscach na obiekcie.

DA6 to pełnozakresowy zestaw głośnikowy o dużej mocy. Jego minimalistyczny design pozwala na instalację w bardzo eleganckich aplikacjach.



DANE TECHNICZNO - EKSPLOATACYJNE

Typ zespołu głośnikowego 2-drożny, współosiowy, naścienny, 8ohm lub 70V/100V

Zakres pracy 65 Hz – 22 kHz (-10dB)

Pasma przenoszenia częstotliwości 80 Hz – 20 kHz (+/- 3dB)

Maksymalna moc wejścia (8 ohm) 100 W ciągła, 250 W program
28,3 V R.M.S., 56,6 V (peak)

Przełączniki transformatora 60V: 30W; 15W; 7,5W; przy niskiej oporności
60V: 30W; 15W;

Czułość (1W/1m) 93dB SPL (125Hz - 12,5kHz tercja oktawy)
91dB SPL (250Hz- 4kHz - zakres głosu)

Maksymalna skuteczność akustyczna 113 dB SPL / 119 dB SPL (wartość szczytowa przy 8 ohm)

Minimalna impedancja 6,5 Ohm przy 220 Hz

Impedancja nominalna 8 Ω

Obwiednia nominalna 115° stożkowo (1kHz - 6kHz)
głośnik jest nachylony od ściany w dół po kątem 26°

Osiowe Q / DI 5,7 / 7,6 500 Hz do 6 kHz

Częstotliwość podziału zwrotnicy 1,2 kHz

Zalecana obróbka sygnału filtr górnoprzepustowy 60 Hz

Głośniki LF: (1) 6,5"; HF: (1) 1" wyjście głośnika z komorą kompresyjną,

Zabezpieczenia głośników Samorestartujące przerwanie obwodu.

Obudowa ABS, odporna na korozję

Grill Zabezpieczający głośnik

Zabezpieczenia Atestowany kabel o uchwycie do 45kg

Wymiary 284mm wysokość
389mm szerokość
212mm głębokość

Waga 5,4 kg

UWAGI:

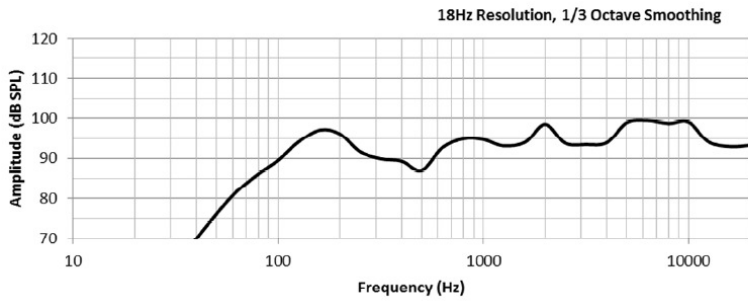
1. Efektywność: pomiar w wolnym powietrzu, szumem różowym z odległości 1,8 m przy 10% mocy; ekstrapolowane do 1m i wejścia 2,83 V R.M.S.
2. Moc: Wszystkie dane dotyczące mocy obliczono przy impedancji nominalnej.

Exceptionally Even Coverage | Stunning Sound Quality | Rapid Installation

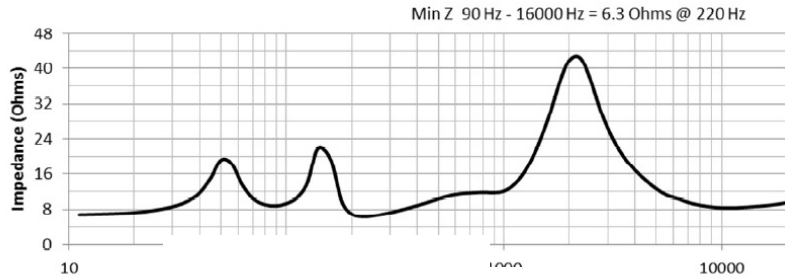


DISTRIBUTED DESIGN SERIES

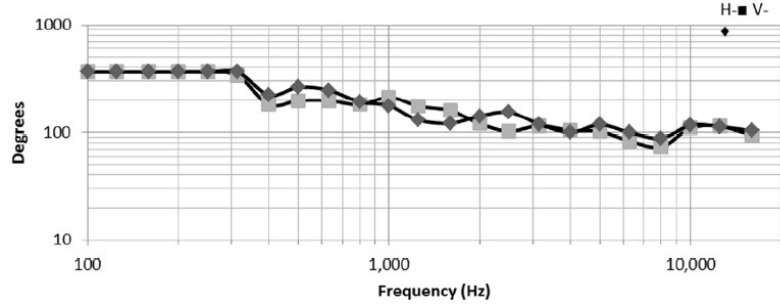
CHARAKTERYSTYKA CZĘSTOTLIWOŚCI



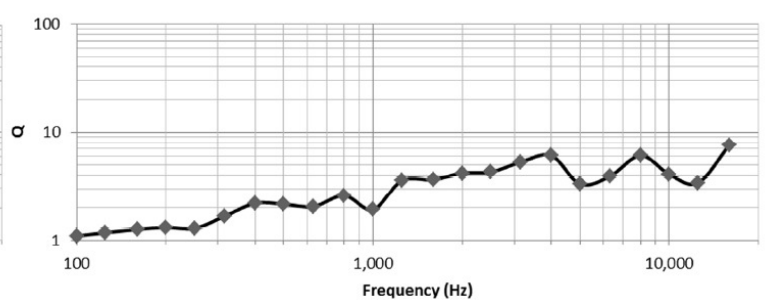
IMPEDANCJA



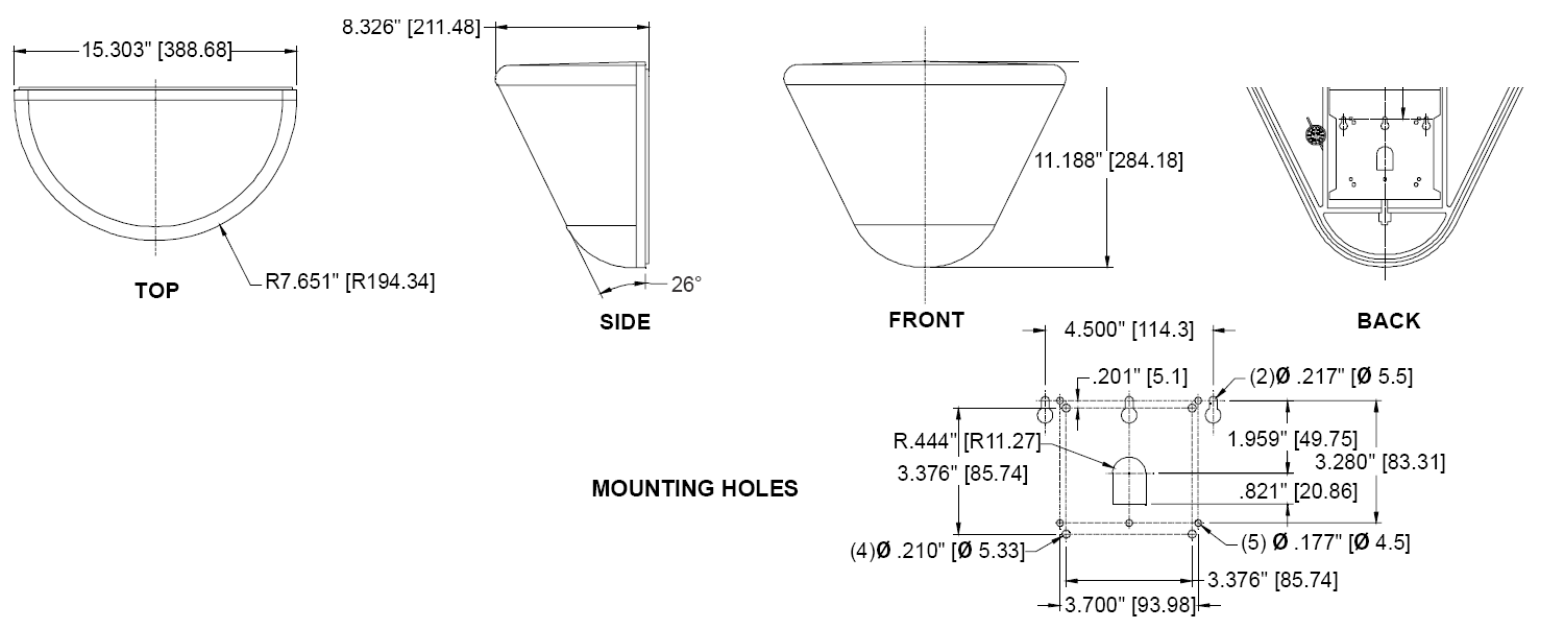
DYSPERSJA



Q OSIOWE



WYMIARY



Exceptionally Even Coverage | Stunning Sound Quality | Rapid Installation

