

VL 122

12" / 1.4"

VariLine

Kolumna dwudrożna – pasywna.



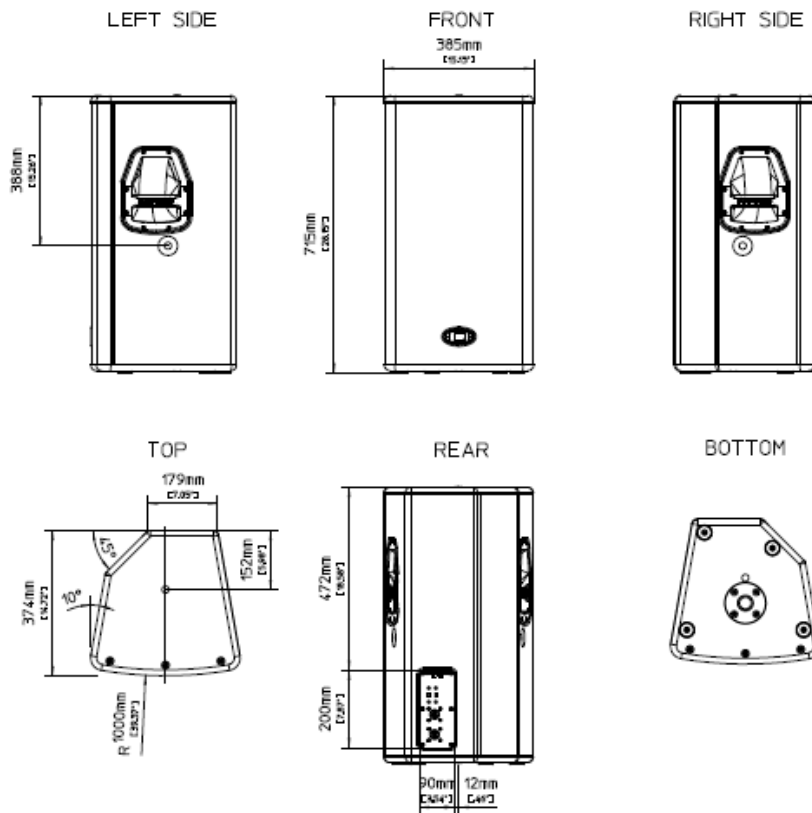
Właściwości

- Pasywna dwudrożna kolumna głośnikowa;
- 400W / 8ohm;
- Obrotowy optymalizowany-CAD Horn stało kierunkowy 90° x 45°;
- Tryb Bi-amp;
- Skuteczność 99dB, 131dB Max SPL;
- Voice Coil Tracking Protection;
- Znakomita czytelność i zrozumiałość mowy;
- Gwintowane otwory M6;
- Duży wybór akcesoriów montażowych;
- Możliwość montażu na statywie kolumnowym;
- Filtry FIR.

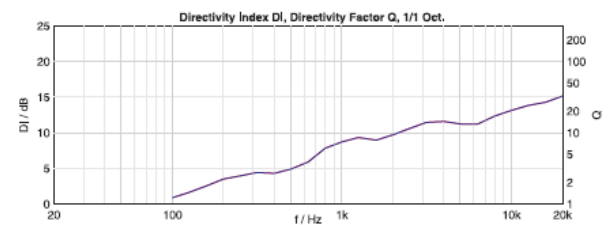
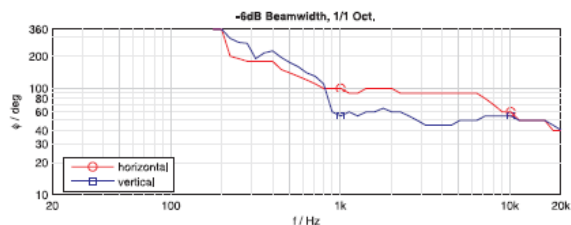
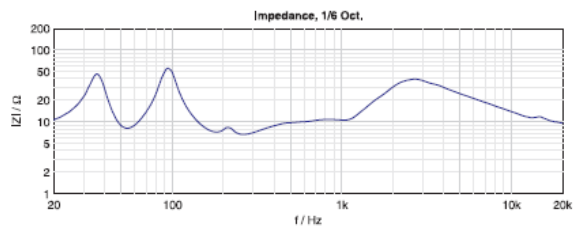
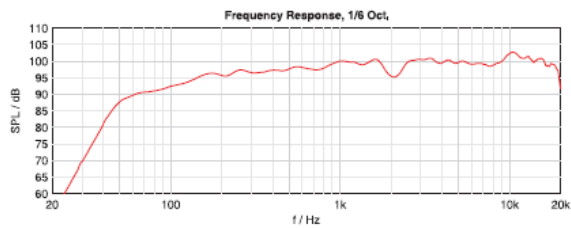
Specyfikacja techniczna

Rodzaj kolumny:	szerokopasmowa, dwudrożna
Impedancja nominalna:	8ohm
Moc RMS:	400 W / 8 Ohm
Moc Program:	800 W / 8 Ohm
Moc PEAK:	1600 W / 8 Ohm
Poziom SPL 2,83 V / 1m 1W / 8 Ohm:	99dB
Maksymalny SPL (peak power):	131dB
Pasma przenoszenia (-10dB):	60Hz –20kHz
Pasma przenoszenia (-10dB): (pomiar przy H5000 z RCM26)	50Hz –20kHz
Dyspersja (pozioma, pionowa):	90° x 45°
Częstotliwość podziału:	1.5 kHz
Zabezpieczenie:	Voice Coil Tracking Protection
Przetwornik niskotonowy:	DND 12350
Przetwornik wysokotonowy:	EV ND6-8 Neodymium
Przylączy:	2x Neutrik Speakon NL4
Wymiary (szer. x wys. x gł.):	385 x 715 x 374 [mm]
Waga netto:	24 kg
Materiał obudowy:	Sklejka brzożowa
Grill:	Stalowy + gąbka akustyczna
Uchwyty:	2 ręczki wpuszczone w obudowę
Gwarancja:	3 lata

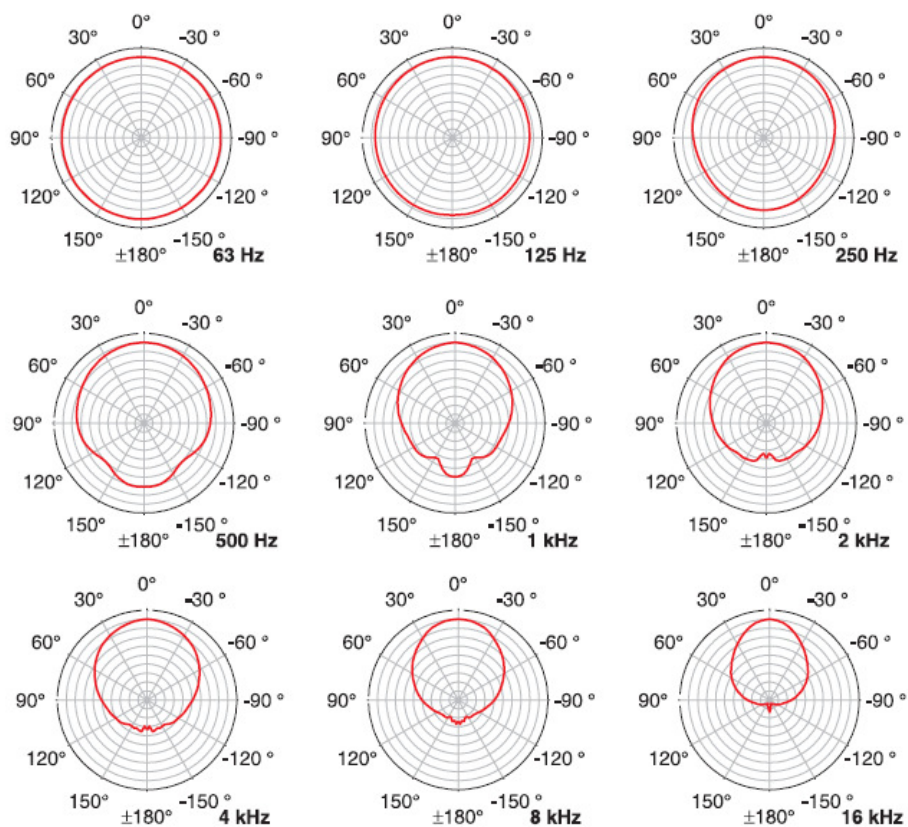
WYMIARY



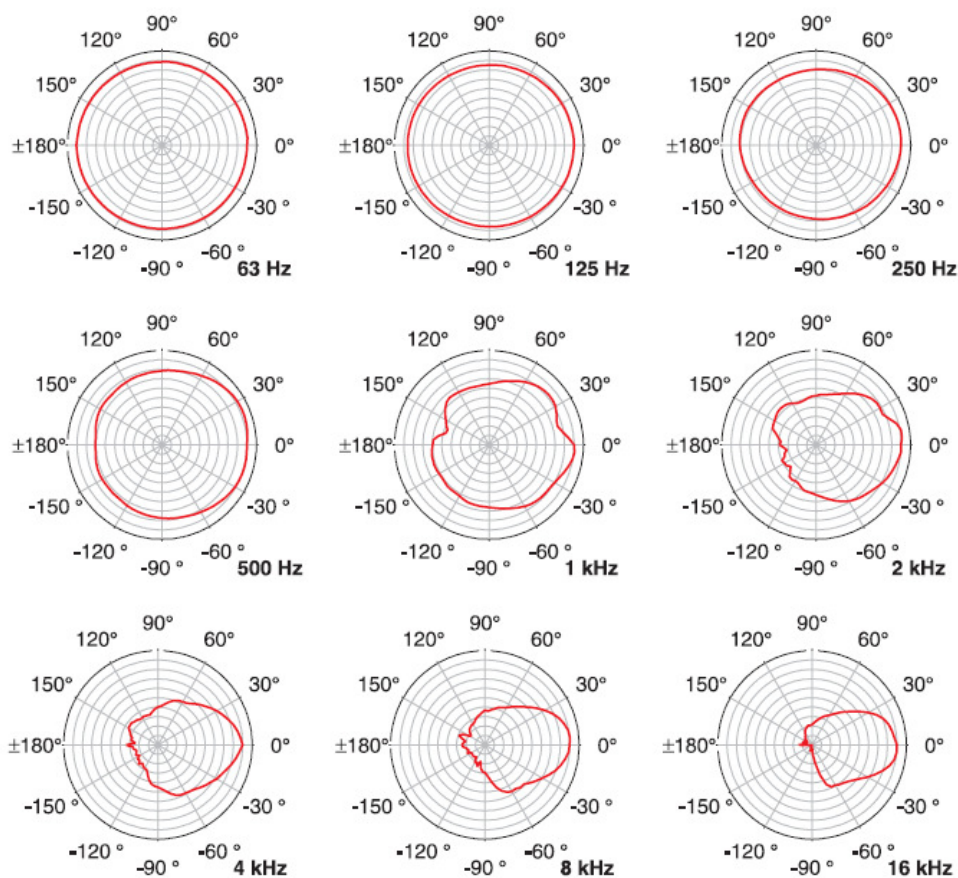
PASMO PRZNOŚCENIA, IMPEDANCJA, BEAMWIDTH, KIERUNKOWOŚĆ



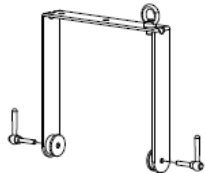
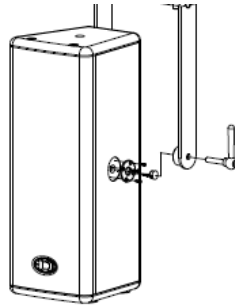
Horizontal Directivity, 5dB/Div, 50dB Radius, 1/1 Oct.



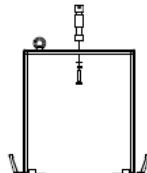
Vertical Directivity, 5dB/Div, 50dB Radius, 1/1 Oct.



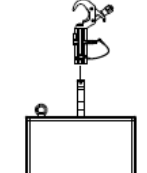
OPCJONALNE AKCESORIA



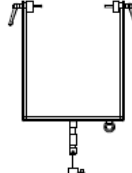
FB VL122



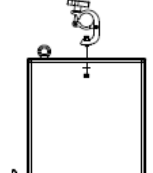
FB VL122
+ FB-TV



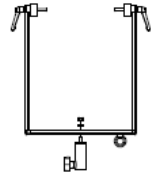
FB VL122 + FB-TV
+ TC-TV



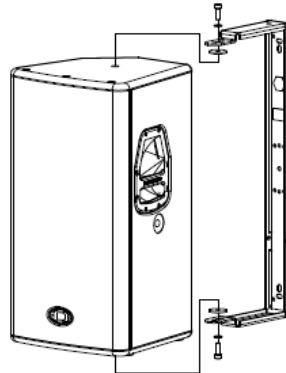
FB VL122
+ FB-TV
+ PM-TV



FB VL122
+ TC-02



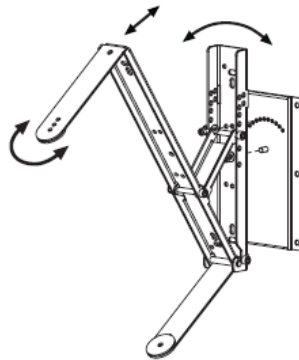
FB VL122
+ PCL-M10



MB-122 UMH



MB-122 UMH
+ TC-02



MB-122 UMH
+ RMA + TMA

