

## VL 152

15" / 1,4"

### VariLine

**Kolumna dwudrożna – pasywna.**

#### Właściwości

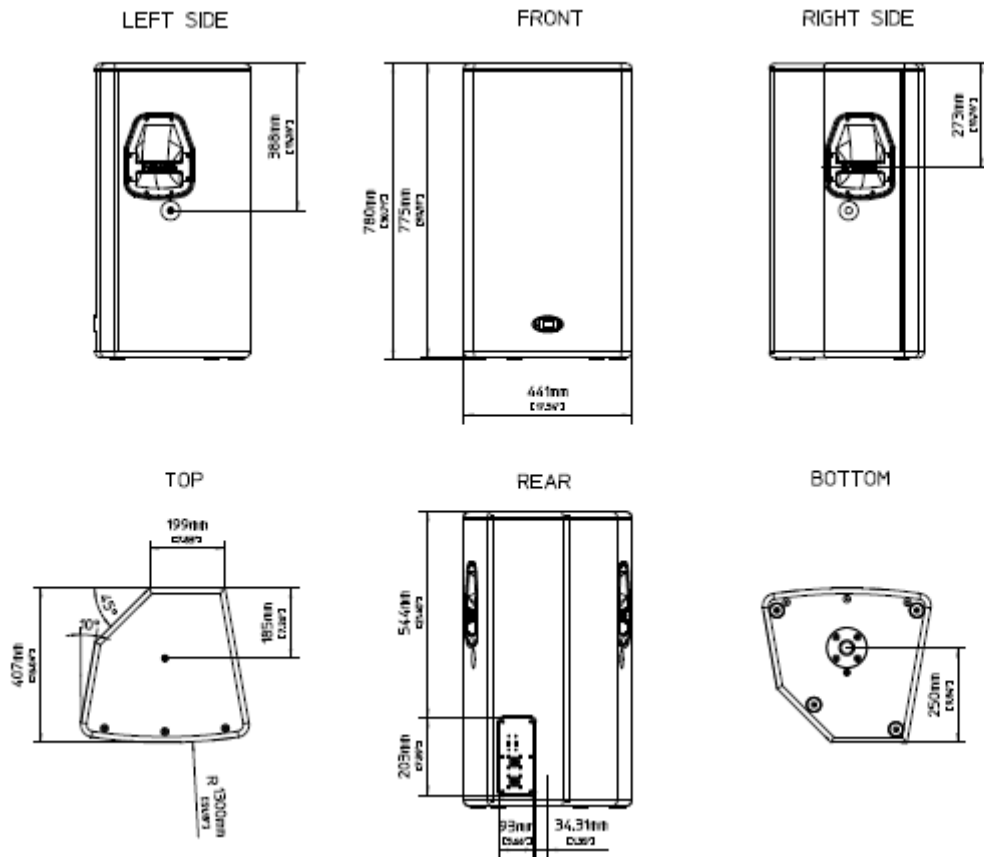
- Pasywna dwudrożna kolumna głośnikowa;
- 500W / 8ohm;
- Obrotowy optymalizowany-CAD Horn stało kierunkowy 90° x 45°;
- Skuteczność 100dB, 133dB Max SPL;
- Voice Coil Tracking Protection;
- Znakomita czytelność i zrozumiałość mowy;
- Duży wybór akcesoriów montażowych;
- Możliwość montażu na statywie kolumnowym;
- Filtry FIR.



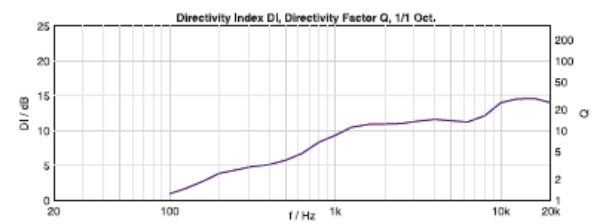
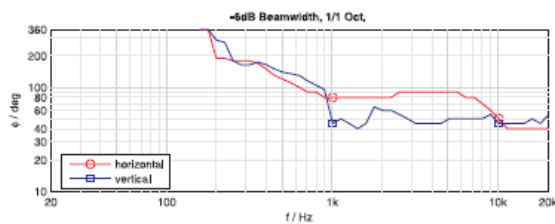
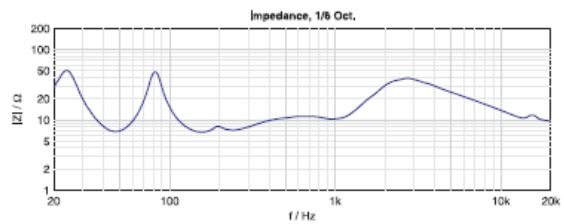
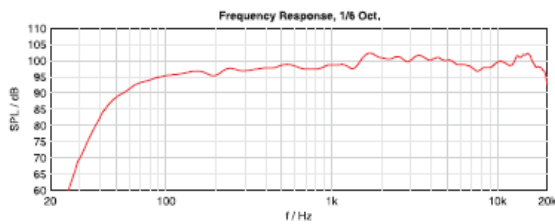
#### Specyfikacja techniczna

Rodzaj kolumny:	szerokopasmowa, dwudrożna
Impedancja nominalna:	8ohm
Moc RMS:	500 W / 8 Ohm
Moc Program:	1000 W / 8 Ohm
Moc PEAK:	2000 W / 8 Ohm
Poziom SPL 2,83 V / 1m 1W / 8 Ohm:	100dB
Maksymalny SPL (peak power):	133dB
Pasma przenoszenia (-10dB):	50Hz –20kHz
Pasma przenoszenia (-10dB): (pomiar przy H5000 z RCM26)	40Hz –20kHz
Dyspersja (pozioma, pionowa):	90° x 45°
Częstotliwość podziału:	2.2 kHz
Zabezpieczenie:	Voice Coil Tracking Protection
Przetwornik niskotonowy:	DND 15400
Przetwornik wysokotonowy:	EV ND6-8
Przylączy:	2x Neutrik Speakon NL4
Wymiary (szer. x wys. x gł.):	441 x 780 x 407 [mm]
Waga netto:	26 kg
Materiał obudowy:	Sklejka brzożowa
Grill:	Stalowy + gąbka akustyczna
Gwarancja:	3 lata

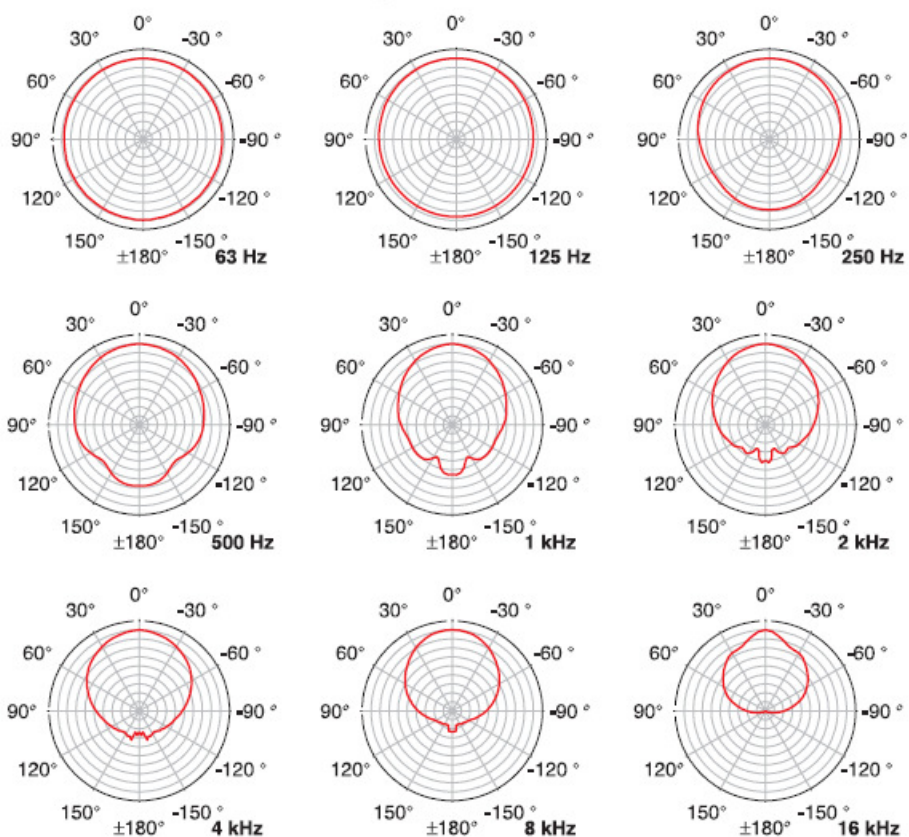
**WYMIARY**



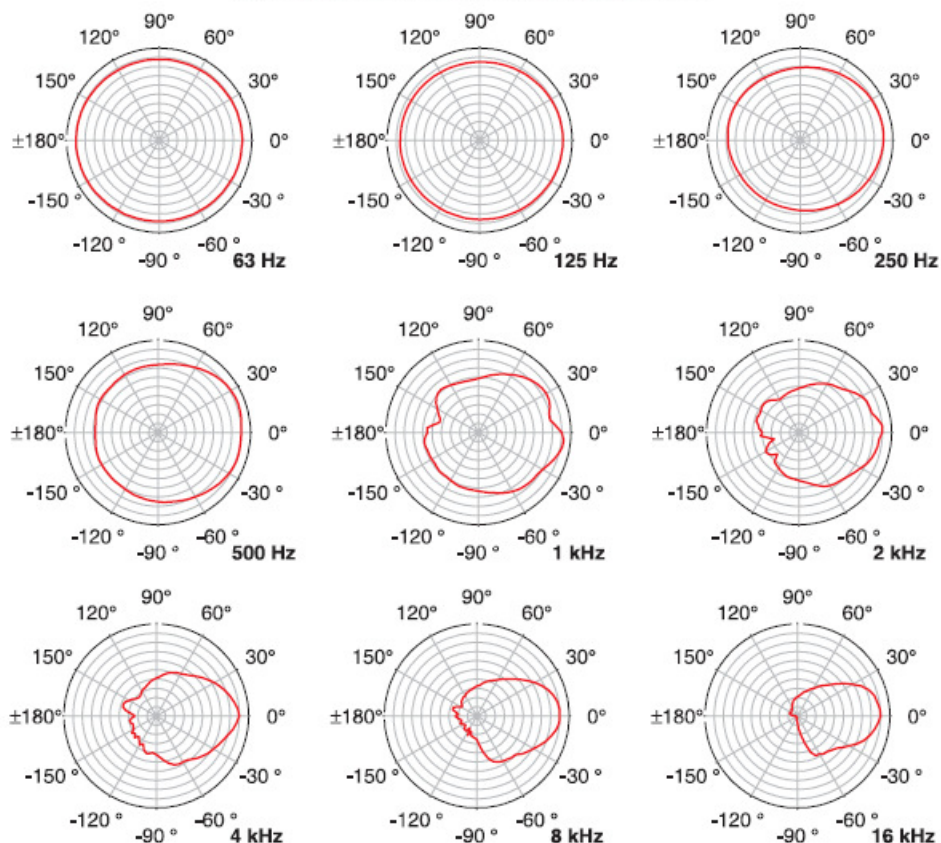
**PASMO PRZNOSENIA, IMPEDANCJA, BEAMWIDTH, KIERUNKOWOŚĆ**



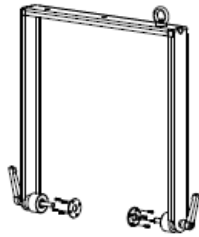
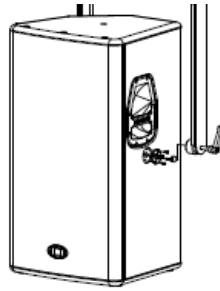
**Horizontal Directivity, 5dB/Div, 50dB Radius, 1/1 Oct.**



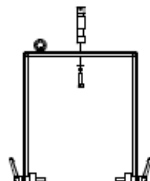
**Vertical Directivity, 5dB/Div, 50dB Radius, 1/1 Oct.**



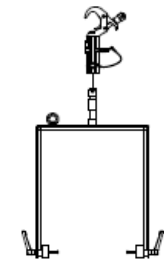
OPCJONALNE AKCESORIA



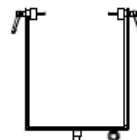
FB VL152



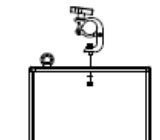
FB VL152  
+ FB-TV



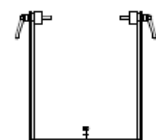
FB VL152 + FB-TV  
+ TC-TV



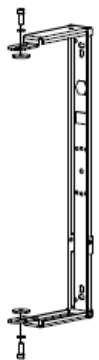
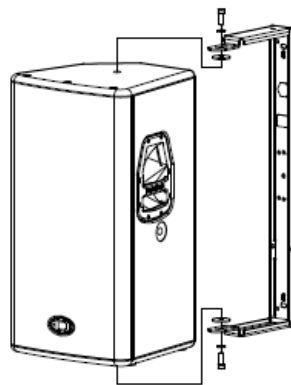
FB VL152  
+ FB-TV  
+ PM-TV



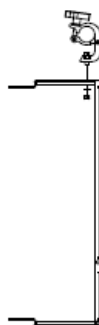
FB VL152  
+ TC-02



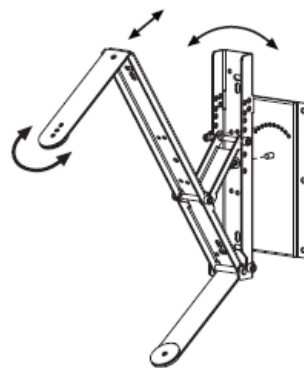
FB VL152  
+ PCL-M10



MB-152 UMH



MB-152 UMH  
+ TC-02



MB-152 UMH  
+ RMA + TMA

