

R2-64MAX

HIGH OUTPUT FULL-RANGE 60° X 40°
WEATHER-RESISTANT LOUDSPEAKER

Community

SPECYFIKACJA STANDARDOWA PRODUCENTA

Przetworniki	LF: 2x12" stożki z 3" cewką MF: 1x2" wyjście M200HP, średnica 3,5" 2,2" cewka HF: 1x1,4" wyjście kompresyjne, 2,87" cewka
Tryb pracy:	Biamp
Zakres pracy (-10dB)	70 Hz do 22 kHz
Odpowiedź częstotliwościowa (-3dB)	85 Hz do 18 kHz
Kąt zasięgu (-6dB)	60°x40°, 1,6kHz do 10kHz
Współczynnik kierunkowości osiowy Q / Di	24,89/13,96, 1,6 kHz do 10kHz
Maksymalny poziom wyjściowy bez EQ:	133 dB (139 dB Peak)
z EQ:	132 dB (138 dB Peak)
Tryb pracy	Biamp MF/HF
Zwrotnice	LF: 4tego st. (24 dB/oktawa) 450Hz, Aktywna MF: 8ego st. (48 dB/oktawa) 450Hz, Aktywna MF/HF pasywna: 8ego st. (48 dB/oktawa) 3,3 kHz,
Zalecana obróbka sygnału	DSP z CONEQ™
Moc wyjściowa	LF: 1200W ciągła (98V) / 4800W Peak (196V) MF/HF: 150W ciągła (35V) / 300W Peak (70V)
Poziom wyjściowy	LF: 103 dB (100Hz - 500Hz) MF/HF: 108 dB (400Hz - 18kHz)
Maks. poziom wyjściowy: bez EQ	LF: 134dB (140dB) MF/HF: 130dB (136dB)
Z EQ	LF: 133dB (139dB) MF/HF: 129dB (135dB)
Impedancja nominalna:	LF: 8 ohm (9,3 ohm przy minimum 250 Hz) MF/HF: 8 ohm (5,6 ohm przy minimum 5 kHz)
Przyłącze	przewód SJOW (odporny na warunki atmosferyczne: - 65° ÷ 130° C; UV, czynniki ropopochodne, wilgoć, woda) 4 m, wyprowadzony z obudowy poprzez uszczelnioną dławnicę kablową
Materiał obudowy	Ręcznie formowane włókno szklane
Punkty montażowe	(5) gniazd gwintowanych, mosiężnych, 1/2-13
Grill	trójwarstwowy WeatherStop® (blacha perforowana, gąbka akustyczna, siatka stalowa - 10 000 drutów na cal kwadratowy)
Norma szczelności	IEC529 IP55W
Wymiary (wys. x szer. x głęb.)	629 x 629 x 781 [mm]
Masa	42,2 kg
Masa z uchwytem	52,2 kg
Masa transportowa	56,7 kg
OPCJE:	Długość kabla / kolor obudowy



ZASTOSOWANIA:

hale sportowe, stadiony, stadiony lekkoatletyczne, areny, tory wyścigowe, centra kongresowe, zewnętrzne systemy przywoławcze, parki rozrywki, parki tematyczne, pokazy lotnicze, lodowiska, statki wycieczkowe, baseny, systemy przenośne

CECHY:

Zespół głośnikowy, skonstruowany pod kątem emisji wysokiej jakości, pełnopasmowego dźwięku w rozmaitych zastosowaniach: zewnętrznych jak i wewnętrznych.

Odporna na zmienne warunki atmosferyczne obudowa została ręcznie uformowana z włókna szklanego.

Przetworniki dźwięku zabezpiecza przed wilgocią trójwarstwowy grill Weather-Stop™

Zwrotnica została zabezpieczona przed wilgocią.

Grill oraz uchwyty montażowe wykonano ze stali nierdzewnej, którą następnie pokryto dwoma warstwami farby proszkowej.

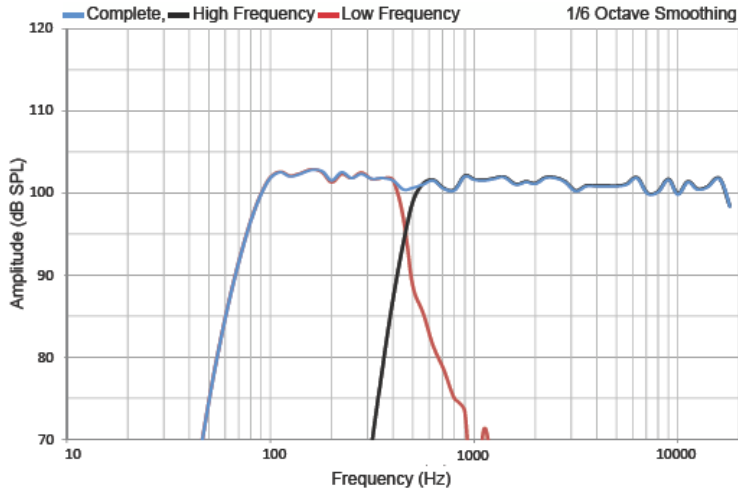
Zestaw głośnikowy posiada zintegrowane punkty montażowe

Zestaw głośnikowy charakteryzuje wysoka skuteczność akustyczna 133 dB

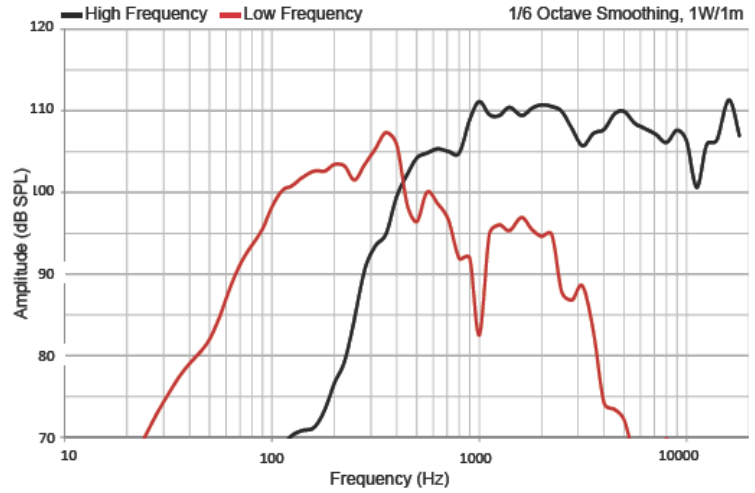
Standardowo zestaw głośnikowy dostępny jest w kolorach szarym, białym i czarnym. Istnieje możliwość pomalowania na zamówienie.

R-SERIES

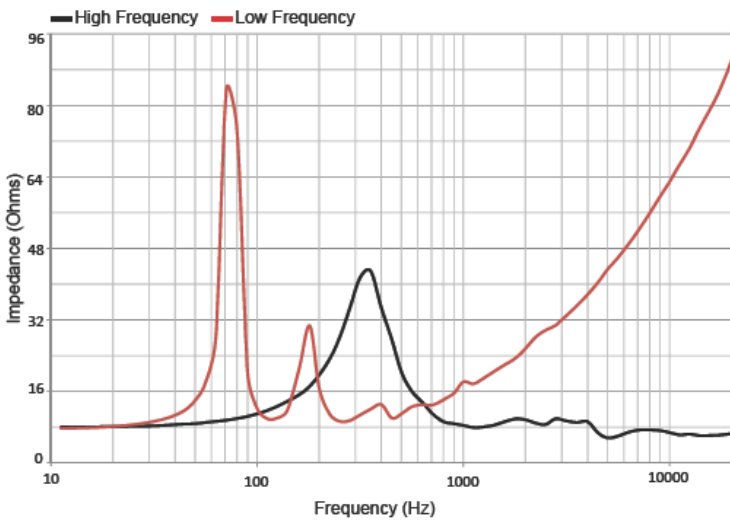
CHARAKTERYSTYKA CZĘST. (przetworzona)



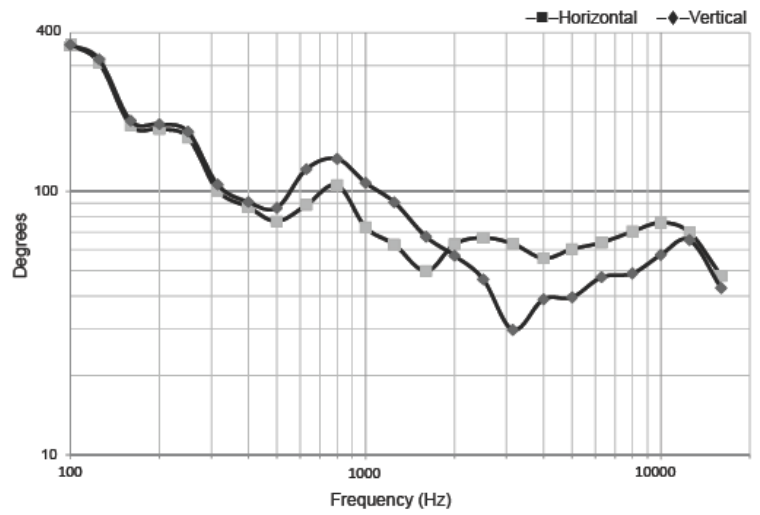
CHARAKTERYSTYKA CZĘST. (nieprzetworzona)



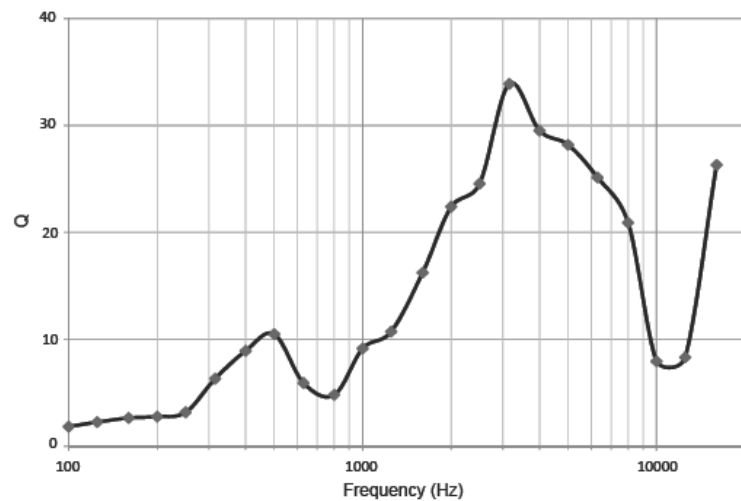
IMPEDANCJA



DYSPERSJA



Q OSIOWE

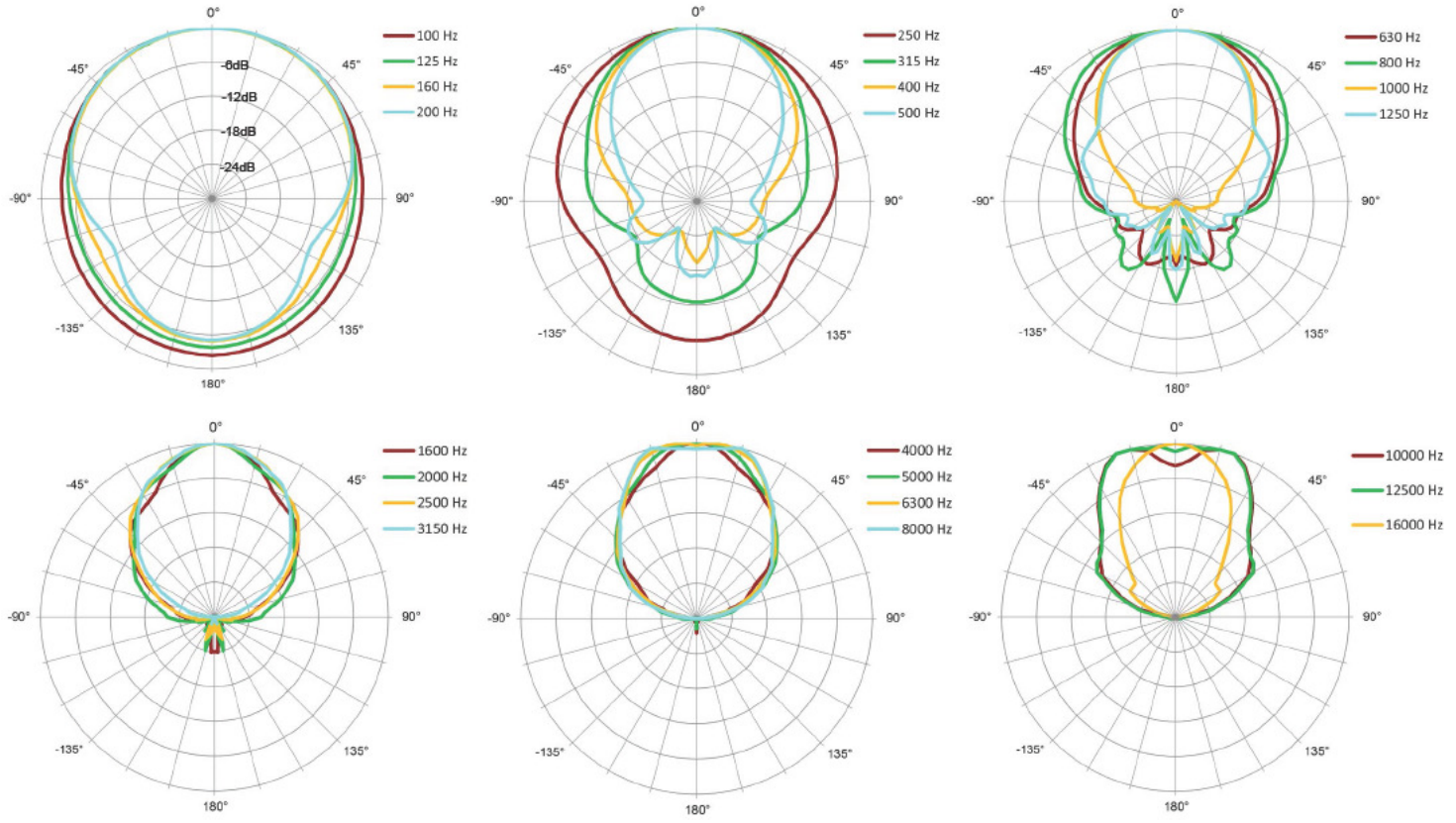


R2-64MAX

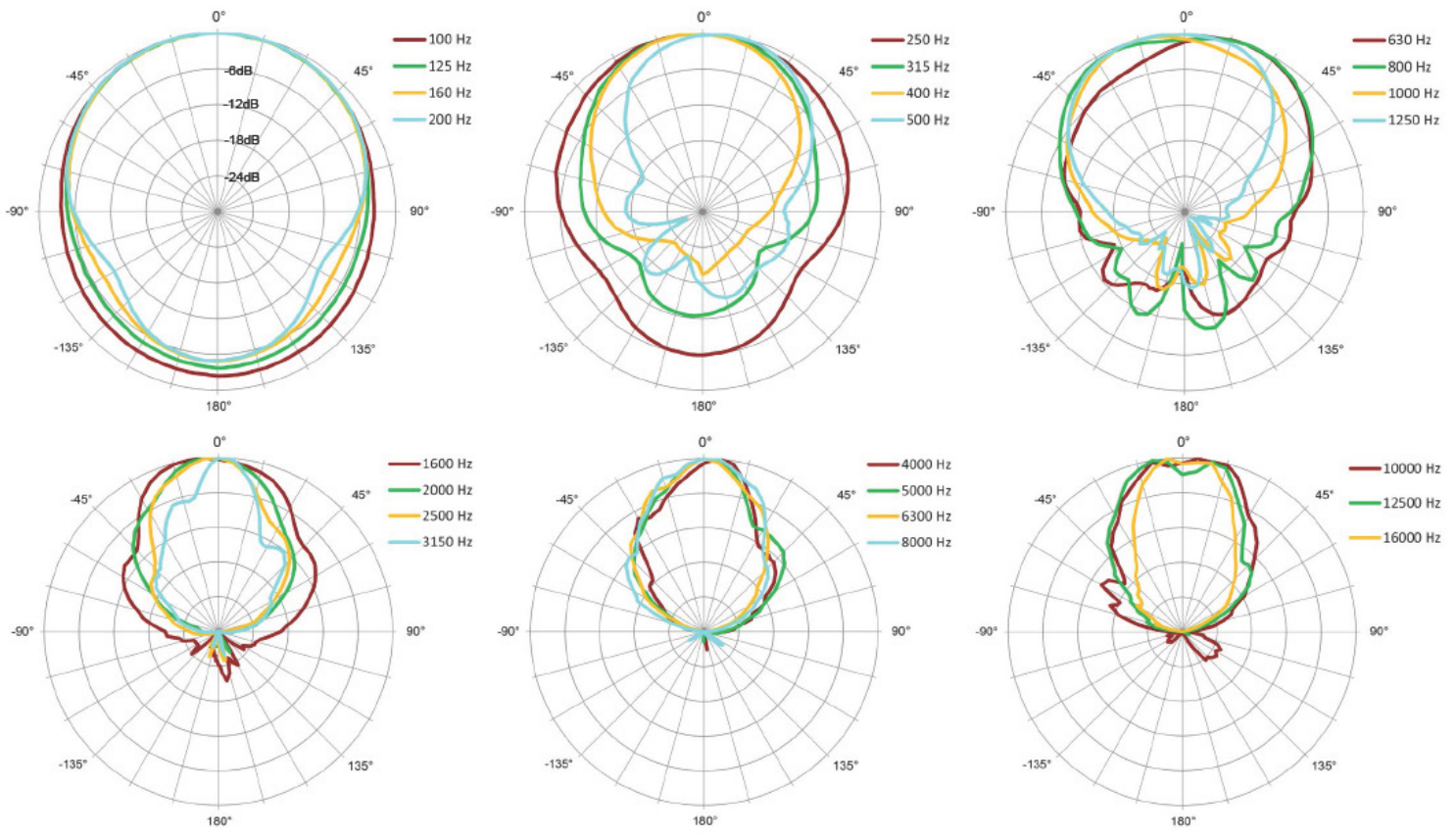
HIGH OUTPUT FULL-RANGE 60° X 40°
WEATHER-RESISTANT LOUDSPEAKER



POLARYZACJA POZIOMA



POLARYZACJA PIONOWA



R-SERIES

R2-64MAX

HIGH OUTPUT FULL-RANGE 60° X 40°
WEATHER-RESISTANT LOUDSPEAKER



WYMIARY

