

# R.35-3896

THREE-WAY FULL-RANGE (90° X 60°)  
WEATHER-RESISTANT LOUDSPEAKER

**Community**

## SPECYFIKACJA STANDARDOWA PRODUCENTA

**Typ zespołu głośnikowego** 3-drożny, trójosiowy, tubowy, odporny na warunki atmosferyczne

**Zakres pracy (-10dB)** 80 Hz do 16 kHz

**Odpowiedź częstotliwości (-3dB)** 120 Hz do 12,5 kHz

**Maksymalna moc wejścia** 400 W RMS, 800 W Program  
56 V RMS, 113 V (chwilowy peak)

**Przełączniki transformatora 70V:** 200W, 100W, 50W, 25W i niska oporność  
**100V:** 200W, 100W, 50W

### MUZYKA

### MOWA

**Maksymalna skuteczność:** 124 dB (130dB peak)      126 dB (132dB peak)

**Skuteczność akustyczna (1W/1m)** 98 dB (125Hz - 10kHz)      100 dB (125Hz - 10kHz)

**SPL na wolnej przestrzeni:** 97 dB (250Hz - 4kHz)      99 dB (250Hz - 4kHz)

**Impedancja nominalna:** 8 ohm, 6 ohm przy minimum 9 kHz      8 ohm, 4,1 ohm przy minimum 8 kHz

**Dyspersja nominalna (-6dB)** 90° x 60°, 1,6 kHz do 10 kHz

**Osiowe Q / Di:** 11,6/10,7; 1,6 kHz do 10 kHz

**Częstotliwość podziału zwrotnicy** 850 Hz; 2,7 kHz

**Zalecany filtr górnoprzepustowy** 80 Hz 24 dB / oktawa

**Zalecany wzmacniacz** 800 W do 1200 W przy 8 ohm

**Głośniki** LF: 1x 8" pierścien węglowy NeverWet™, 3" VC  
MF: 2x 2,35" MultiSource Waveguide™  
HF: 1x 1,25" wyjście kompresyjne

**Przylącze** NL4 Speakon dla niskich oporności i 7 pinowy terminal dla instalacji 70/100V

**Kontroler** Przełącznik muzyka/mowa, 70V/100V

**Materiał obudowy** ABS, matowy, możliwość pomalowania

**Punkty montażowe** 2 punkty montażowe M8, uchwyt U pokryty dwuwarstwową farbą

**Grill** trójwarstwowy WeatherStop® (blacha perforowana, gąbka akustyczna, siatka stalowa - 10 000 drutów na cal kwadratowy) połączony z technologią NeverWet™

**Norma szczelności** IEC529 IP55W

**Wymiary (wys. x szer. x głęb.)** 279 x 330 x 343 [mm]

**Masa** 15,4 kg

**Masa transportowa** 18,1 kg

**Akcesoria:** Uchwyt Vari-Tilt™ R-VTY35

**Akcesoria:** Uchwyt pełno obrotowy R-FRY35

**Akcesoria:** Transformator TRC400-8



## ZASTOSOWANIA:

hale sportowe, stadiony, stadiony lekkoatletyczne, areny, tory wyścigowe, centra kongresowe, zewnętrzne systemy przywoławcze, parki rozrywki, parki tematyczne, pokazy lotnicze, lodowiska, statki wycieczkowe, baseny, systemy przenośne

## CECHY:

Zespół głośnikowy, skonstruowany pod kątem emisji wysokiej jakości, pełnopasmowego dźwięku w rozmaitych zastosowaniach: zewnętrznych jak i wewnętrznych.

Odporna na zmienne warunki atmosferyczne obudowa została wykonana z plastiku ABS.

Przetworniki dźwięku zabezpiecza przed wilgocią trójwarstwowy grill oraz technologia NeverWet™

Zwrotnica została zabezpieczona przed wilgocią.

Grill oraz uchwyty montażowe wykonano ze stali nierdzewnej, którą następnie pokryto dwoma warstwami farby proszkowej.

W zestawie głośnikowym zastosowano driversy w technologii MultiSource Waveguide™

Wśród akcesorii do zestawu głośnikowego znajduje się transformator TRC400-8.

Standardowo zestaw głośnikowy dostępny jest w kolorach szarym, białym i czarnym. Istnieje możliwość pomalowania na zamówienie.

Pięć lat fabrycznej gwarancji. Piętnaście lat gwarancji na obudowę.

## Uwagi:

1. Wszystkie dane dotyczące mocy obliczono przy impedancji nominalnej

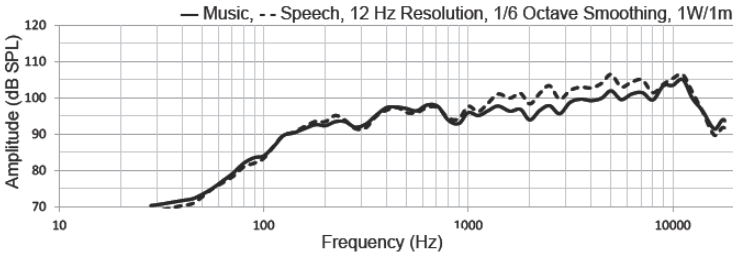
# R-SERIES

# R.35-3896

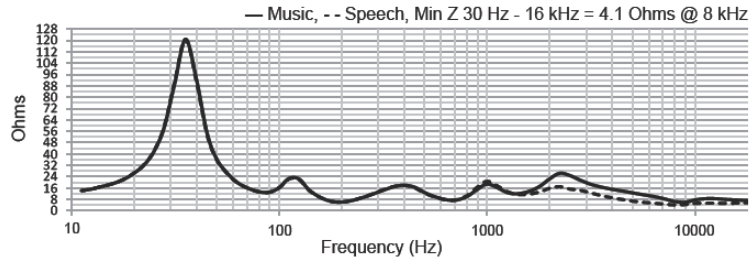
THREE-WAY FULL-RANGE (90° X 60°)  
WEATHER-RESISTANT LOUDSPEAKER



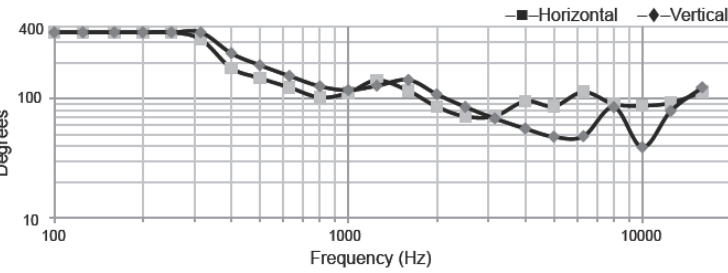
## CHARAKTERYSTYKA CZĘSTOTLIWOŚCIOWA



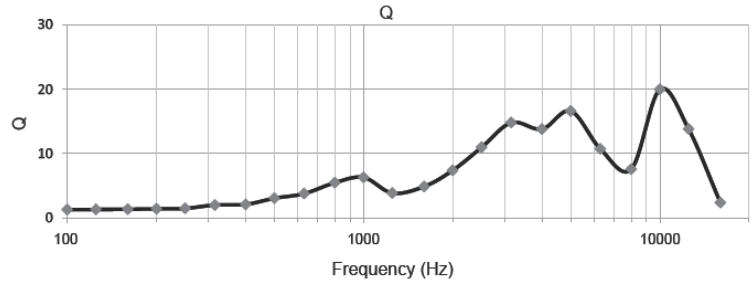
## IMPEDANCJA



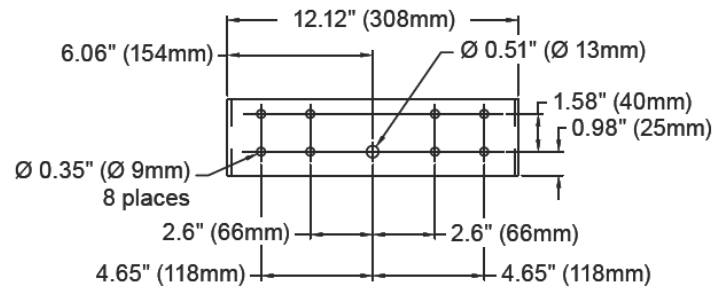
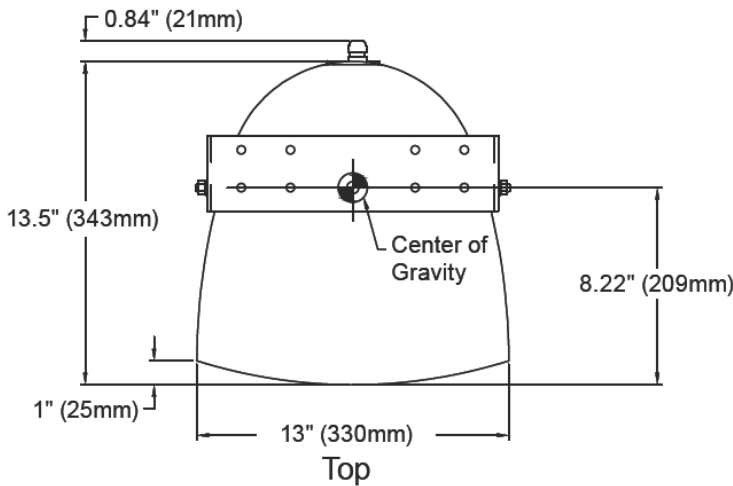
## DYSPERSJA



## Q OSIOWE - Muzyczne



## WYMIARY



## Yoke Hole Dimensions

