

SPECYFIKACJA TECHNICZA

Zestaw głośnikowy	dwudrożny, pełnozakresowy, trapezoidalny kształt, wentylowany bass
Zakres pracy	60Hz - 18kHz (-10dB)
Pasma przenoszenia częstotliwości	90Hz - 16kHz (+/-3dB)
Maks. Moc	200W ciągła, 500W program 40 V R.M.S., 80 V (peak)
Skuteczność (1W/1m)	98 dB (100 Hz - 12.5 kHz)
Maks. Skuteczność	121 dB SPL / 127 dB SPL (peak)
Nominalna impedancja	8 ohm
Minimalna impedancja	6,2 ohm przy 160 Hz
Dyspersja (-6dB)	90° H x 60° V (w poz. pionowej)
Częstotliwość zwrotnicy	1.3 kHz
Rekomendowane przetwarzanie sygnału	60 Hz, 24 dB/Oct filtr górnoprzepustowy Butterworth
Głośniki	LF 1 x 12" stożkowy HF 1 x 1"
Ochrona głośników	Dynamiczny obwód zabezpieczający DYNA-TECH
Złącze	Złącze NL4 Speakon
Kontroler	Brak
Obudowa	Trapezoidalny kształt, grubość 18mm, 11-warstwowa sklejka laminowana
Instalacja	13 punktów montażowych M10 4 punkty montażowe M8
Kolor	Czarny lub biały
Grill	Stalowy pokryty dwuwarstwową farbą proszkową (biały lub czarny kolor)
Wymagane akcesoria	Brak
Dostarczone akcesoria	Brak
Opcjonalne akcesoria	VB-Y12 U, VB-VY12, CMKIT, VB-TILT, VB-VST, VFKIT, M10EYBLKIT, STKIT
Wymiary	wys. 608mm, szer. 2390mm, głęb. 362mm
Waga	17,4kg

UWAGA:

1. Pomiar skuteczności : różowy szum odległości 1,8m przy 10% mocy, ekstrapolowane do 1m przy mocy 2.83 volt RMS.
2. Watt: Wszystkie wartości były mierzone przy nominalnej impedancji.



APLIKACJE:

- kluby, dyskoteki
- teatry
- sale konferencyjne
- kościoły
- sale fitness

CECHY:

- trapezoidalny kształt
- zoptymalizowany pod pracę w pełnym paśmie częstotliwości
- dynamiczny obwód zabezpieczający DYNA-TECH
- drivery HF chłodzone ferrofluidem
- technologia: Carbon Ring Cone Technology
- złącza NL4
- różnorodność uchwytów montażowych
- zgodny z oprogramowaniem Community Forecaster HD
- dostępny w kolorze białym lub czarnym

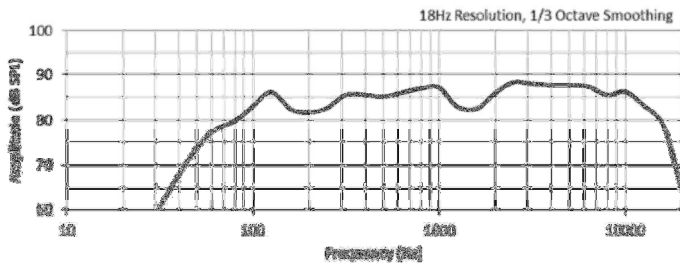
OPIS:

V2-1296 to dwudrożny, pełnozakresowy zestaw głośnikowy przeznaczony do szerokiego spektrum zastosowań. Sprawdzi się zarówno na prezentacji AV jak również w klubie jazzowym lub rock and rollowym. Dokładnie określona dyspersja umożliwia precyzyjną instalację kolumn.

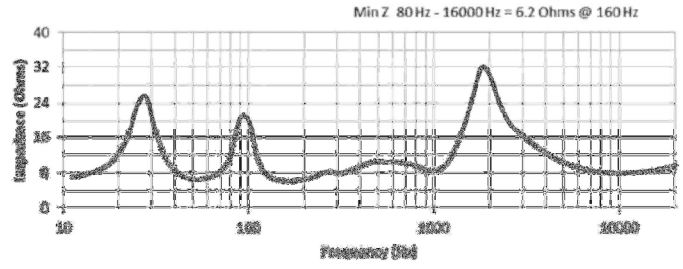
Liczne punkty montażowe M10 i M8 oraz szereg akcesoriów instalacyjnych Community pozwalają na precyzyjny montaż zestawu głośnikowego.

V2-1296 to doskonały zestaw głośnikowy, który sprawdzi się zarówno podczas występów muzycznych jak i w trakcie przemówień. V2-1296 to wysoka moc oraz bardzo dobra jakość wykonania w przystępnej cenie.

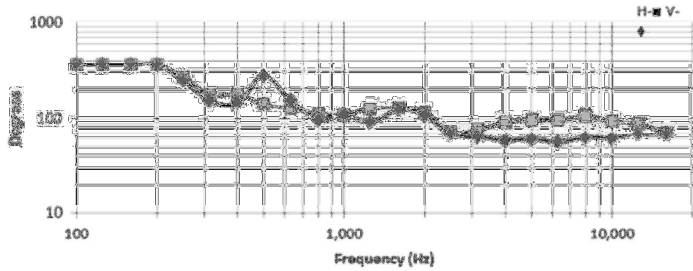
PASMO PRZENOSZENIA



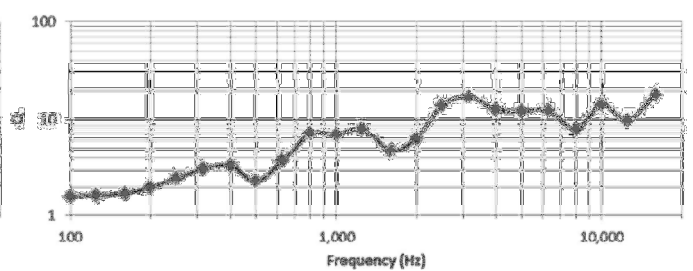
IMPEDANCJA



DYSPERSJA



AXIAL Q



WYMIARY

DIMENSIONS

