

SPECYFIKACJA TECHNICZA

Zestaw głośnikowy	Podwójny subwoofer, prostokątny kształt, technologia vented bass
Zakres pracy	37Hz - 500Hz (-10dB)
Pasma przenoszenia częstotliwości	50Hz - 125Hz (-3dB)
Maks. Moc	300W ciągła, 750W program 34,6 V R.M.S., 69,3 V (peak)
Skuteczność (1W/1m)	98 dB (50 Hz - 200 Hz)
Maks. Skuteczność	123 dB SPL / 129 dB SPL (peak)
Nominalna impedancja	4 ohm
Minimalna impedancja	4,2 ohm przy 110Hz
Dyspersja (-6dB)	360° H x 180° V
Rekomendowane przetwarzanie sygnału	40 Hz, 24 dB/Oct filtr górnoprzepustowy
Głośniki	LF 2 x 12"
Ochrona głośników	Dynamiczny obwód zabezpieczający DYNA-TECH
Złącze	Złącze NL4 Speakon
Kontroler	Brak
Obudowa	Trapezoidalny kształt, grubość 18mm, 11-warstwowa sklejka laminowana
Instalacja	8 punktów montażowych M10
Kolor	Czarny lub biały
Grill	Stalowy pokryty dwuwarstwową farbą proszkową (biały lub czarny kolor)
Wymagane akcesoria	Brak
Dostarczone akcesoria	4 gumowe nóżki
Opcjonalne akcesoria	M10EYBLTKIT, STKIT
Wymiary	wys. 354mm, szer. 912mm, głęb. 455mm
Waga	31,8kg



APLIKACJE:

- restauracje, puby, kawiarnie
- kościoły
- centra i galerie handlowe
- lotniska
- linie opóźniające

CECHY:

- niskoprofilowy design
- dynamiczny obwód zabezpieczający DYNA-TECH
- Opatentowany system chłodzenia Cool-Coil
- 8 punktów montażowych M10
- terminal złączy NL4
- dostępny w kolorze białym lub czarnym

OPIS:

V2-212S to niskoprofilowy, podwójny subwoofer zaprojektowany w celu uzupełnienia serii zestawów głośnikowych Veris w zakresie niskich częstotliwości. Solidna konstrukcja gwarantuje precyzyjne przetwarzanie dźwięku bez ubarwiania dźwięku przez kształt obudowy.

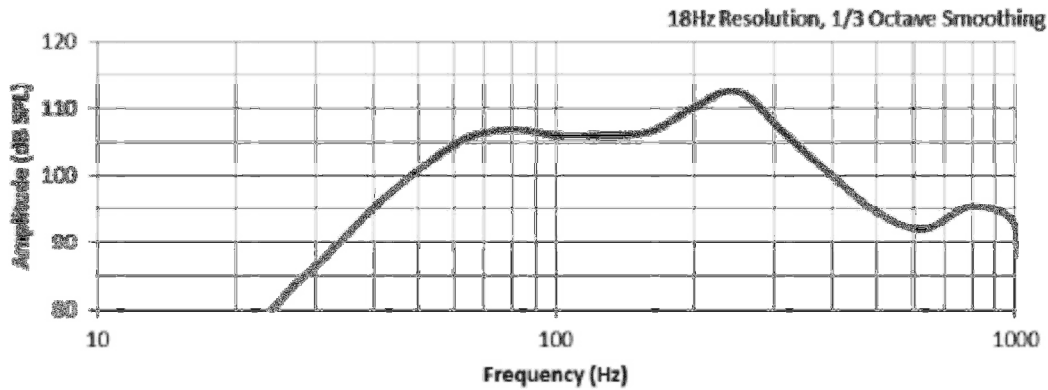
V2-212S został wyposażony w dynamiczny obwód zabezpieczający DYNA-TECH oraz specjalny system chłodzenia Cool-Coil,

V2-212S to uniwersalny subwoofer spełniający najbardziej rygorystyczne wymogi brzmienia oraz oferujący bardzo wysoką skuteczność akustyczną.

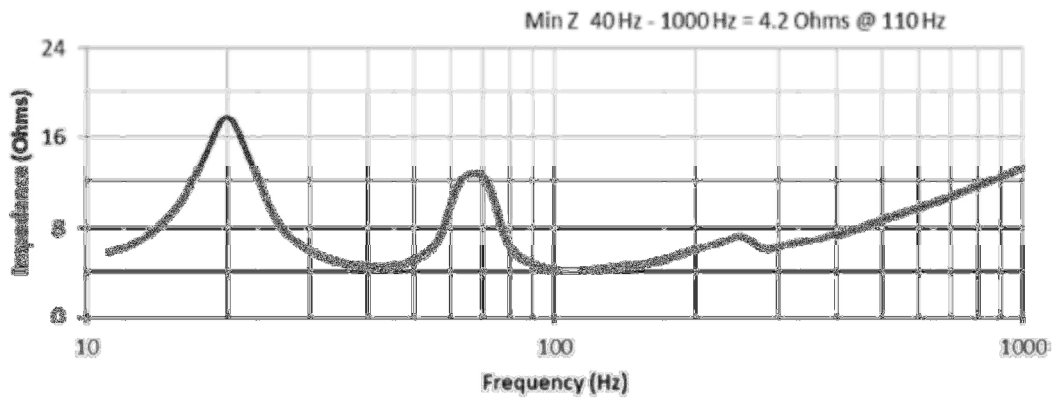
UWAGA:

1. Pomiar skuteczności : różowy szum odległości 1,8m przy 10% mocy, wyekstrapolowane do 1m przy mocy 2.83 volt RMS.
2. Watt: Wszystkie wartości były mierzone przy nominalnej impedancji.
3. Skuteczność: Pomiary subwooferów prowadzone są w ograniczonej przestrzeni.

PASMO PRZENOSZENIA



IMPEDANCJA



WYMIARY

