

SPECYFIKACJA TECHNICZA

Zestaw głośnikowy	Kompaktowy, dwudrożny, pełnozakresowy, obrotowy horn, wentylowany bass
Zakres pracy	70Hz - 18kHz (-10dB)
Pasma przenoszenia częstotliwości	90Hz - 16kHz (+/-3dB)
Maks. Moc	200W ciągła, 500W program 28.3 V R.M.S., 56.7 V (peak)
Skuteczność (1W/1m)	92 dB (100 Hz - 12.5 kHz)
Maks. Skuteczność	115 dB SPL / 121 dB SPL (peak)
Nominalna impedancja	4 ohm
Minimalna impedancja	3,5 ohm przy 220 Hz
Dyspersja (-6dB)	90° H x 70° V (w poz. pionowej)
Częstotliwość zwrotnicy	1.3 kHz
Rekomendowane przetwarzanie sygnału	80 Hz, 24 dB/Oct filtr górnoprzepustowy Butterworth
Głośniki	LF 2 x 6,5" stożkowy HF 1 x 1"
Ochrona głośników	Dynamiczny obwód zabezpieczający DYNA-TECH
Złącze	Złącze NL4 Speakon; równoległe 8-pinowe złącze do instalacji liniowych
Kontroler	Brak
Obudowa	Trapezoidalny kształt, grubość 18mm, 11-warstwowa sklejka laminowana
Instalacja	9 punktów montażowych M6 4 punkty montażowe M6 dla V-HSS
Kolor	Czarny lub biały
Grill	Stalowy pokryty dwuwarstwową farbą proszkową (biały lub czarny kolor)
Wymagane akcesoria	Brak
Dostarczone akcesoria	Kosz montażowy
Opcjonalne akcesoria	CMKIT, V-HSS, VB-TILT, VB-VY26, M6EYBLTKIT
Wymiary	wys. 573mm, szer. 249mm, głęb. 258mm
Waga	12,7kg
Waga z transformatorem	13,7kg



APLIKACJE:

- restauracje, puby, kawiarnie
- kościoły
- centra i galerie handlowe
- lotniska
- linie opóźniające

CECHY:

- dynamiczny obwód zabezpieczający DYNA-TECH
- Drivery HF chłodzone ferrofluidem
- technologia: Carbon Ring Cone Technology
- obrotowy horn
- złącza NL4
- kolor biały lub czarny
- uchwyt montażowy umożliwiający wychylenie w pionie o 10° i 20°
- Opcjonalnie istnieje możliwość zakupu wersji V2-26T wyposażonej w transformator 70V/100V

OPIS:

V2-26 to dwudrożny, pełnozakresowy zestaw głośnikowy przeznaczony do stałych instalacji. Jego kompaktowe rozmiary oraz duża moc sprawiają, że świetnie sprawdza się w kawiarniach, restauracjach centrach handlowych oraz na halach lotniskowych. V2-26 sprawdzi się również jako linia opóźniająca lub element dogłębiający system FOH w miejscach takich jak podbalkonia.

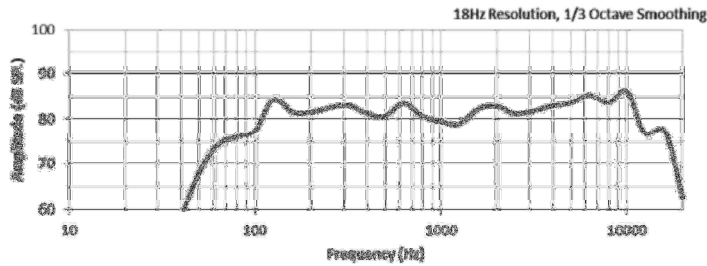
V2-26 może być montowany zarówno ściany jaki i sufitu. Specjalny kosz montażowy oraz szereg akcesoriów instalacyjnych pozwalają na precyzyjny montaż zestawu głośnikowego.

V2-26 jest również produkowany w wersji z wbudowanym transformatorem 100W o przełączaniach: 100W, 50W, 25W oraz 12,5W.

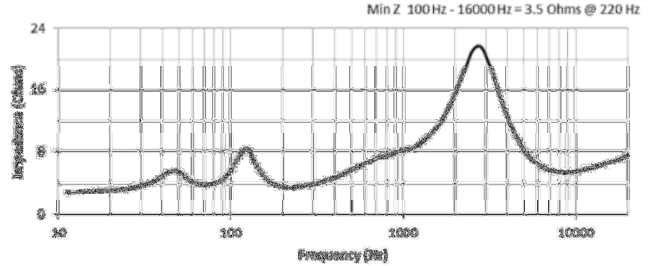
UWAGA:

1. Pomiar skuteczności : różowy szum odległości 1,8m przy 10% mocy, wkstrapolowane do 1m przy mocy 2.83 volt RMS.
2. Watt: Wszystkie wartości były mierzone przy nominalnej impedancji.

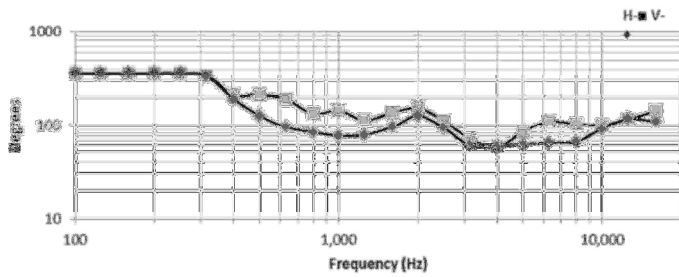
PASMO PRZENOSZENIA



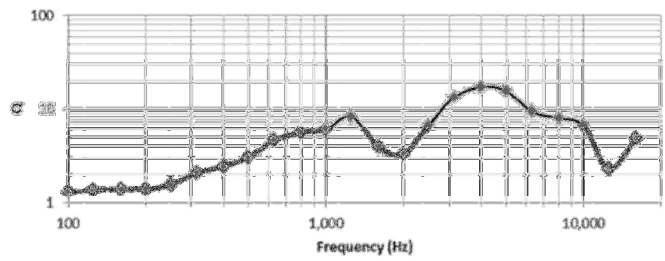
IMPEDANCJA



DYSPERSJA



AXIAL Q



WYMIARY

