

## SPECYFIKACJA TECHNICZA

<b>Zestaw głośnikowy</b>	Kompaktowy, dwudrożny, pełnozakresowy, obrotowy horn, wentylowany bass
<b>Zakres pracy</b>	60Hz - 18kHz (-10dB)
<b>Pasma przenoszenia częstotliwości</b>	90Hz - 16kHz (+/-3dB)
<b>Maks. Moc</b>	300W ciągła, 750W program 34.6 V R.M.S., 69.2 V (peak)
<b>Skuteczność (1W/1m)</b>	94 dB (100 Hz - 12.5 kHz)
<b>Maks. Skuteczność</b>	119 dB SPL / 125 dB SPL (peak)
<b>Nominalna impedancja</b>	4 ohm
<b>Minimalna impedancja</b>	3,4 ohm przy 200 Hz
<b>Dyspersja (-6dB)</b>	90° H x 70° V (w poz. pionowej)
<b>Częstotliwość zwrotnicy</b>	1.3 kHz
<b>Rekomendowane przetwarzanie sygnału</b>	70 Hz, 24 dB/Oct filtr górnoprzepustowy Butterworth
<b>Głośniki</b>	LF 2 x 8" stożkowy HF 1 x 1"
<b>Ochrona głośników</b>	Dynamiczny obwód zabezpieczający DYNA-TECH
<b>Złącze</b>	Złącze NL4 Speakon; równoległe 8-pinowe złącze do instalacji liniowych
<b>Kontroler</b>	Brak
<b>Obudowa</b>	Trapezoidalny kształt, grubość 18mm, 11-warstwowa sklejka laminowana
<b>Instalacja</b>	9 punktów montażowych M6 4 punkty montażowe M6 dla V-HSS 4 punkty montażowe M8
<b>Kolor</b>	Czarny lub biały
<b>Grill</b>	Stalowy pokryty dwuwarstwową farbą proszkową (biały lub czarny kolor)
<b>Wymagane akcesoria</b>	Brak
<b>Dostarczone akcesoria</b>	Kosz montażowy
<b>Opcjonalne akcesoria</b>	CMKIT, V-HSS, VB-TILT, VB-VY28, M6EYBLTKIT
<b>Wymiary</b>	wys. 649mm, szer. 287mm, głęb. 298mm
<b>Waga</b>	16,7kg
<b>Waga z transformatorem</b>	17,7kg



### APLIKACJE:

- restauracje, puby, kawiarnie
- kościoły
- centra i galerie handlowe
- lotniska
- linie opóźniające

### CECHY:

- dynamiczny obwód zabezpieczający DYNA-TECH
- Drivery HF chłodzone ferrofluidem
- technologia: Carbon Ring Cone Technology
- obrotowy horn
- złącza NL4
- kolor biały lub czarny
- uchwyt montażowy umożliwiający wychylenie w pionie o 10° i 20°
- Opcjonalnie istnieje możliwość zakupu wersji V2-28T wyposażonej w transformator 70V/100V

### OPIS:

V2-28 to dwudrożny, pełnozakresowy zestaw głośnikowy przeznaczony do stałych instalacji. Jego kompaktowe rozmiary oraz duża moc sprawiają, że świetnie sprawdza się w kawiarniach, restauracjach centrach handlowych oraz na halach lotniskowych. V2-28 sprawdzi się również jako linia opóźniająca lub element dogłaśniający system FOH w miejscach takich jak podbalkonia.

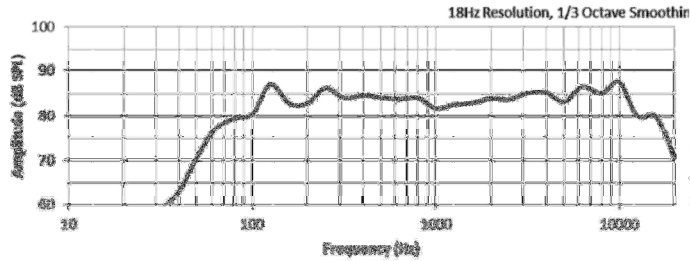
V2-28 może być montowany zarówno ściany jaki i sufitu. Specjalny kosz montażowy oraz szereg akcesoriów instalacyjnych pozwalają na precyzyjny montaż zestawu głośnikowego.

V2-28 jest również produkowany w wersji z wbudowanym transformatorem 100W o przełączeniach: 100W, 50W, 25W oraz 12,5W.

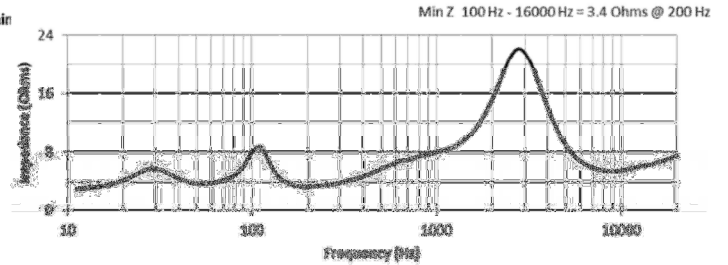
#### UWAGA:

1. Pomiar skuteczności : różowy szum odległości 1,8m przy 10% mocy, wkstrapolowane do 1m przy mocy 2.83 volt RMS.
2. Watt: Wszystkie wartości były mierzone przy nominalnej impedancji.

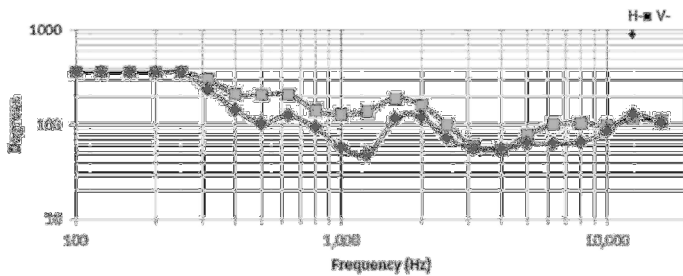
## PASMO PRZENOSZENIA



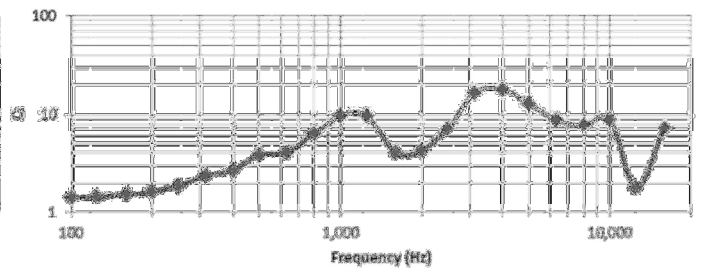
## IMPEDANCJA



## DYSPERSJA



## AXIAL Q



## WYMIARY

