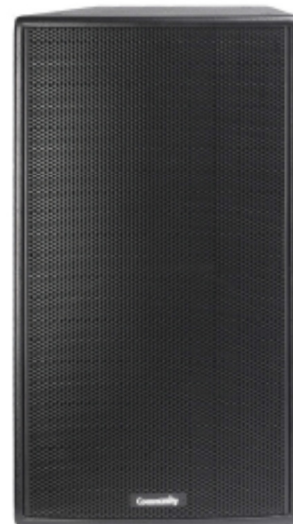


## SPECYFIKACJA TECHNICZA

<b>Zestaw głośnikowy</b>	trójdrożny, pełnozakresowy, trapezoidalny kształt, wentylowany bass, obrotowy horn
<b>Zakres pracy</b>	55Hz - 18kHz (-10dB)
<b>Pasma przenoszenia częstotliwości</b>	70Hz - 16kHz (-3dB)
<b>Maks. Moc</b>	200W ciągła, 500W program 40 V R.M.S., 80 V (peak)
<b>Skuteczność (1W/1m)</b>	100 dB (100 Hz - 12.5 kHz)
<b>Maks. Skuteczność</b>	123 dB SPL / 129 dB SPL (peak)
<b>Nominalna impedancja</b>	8 ohm
<b>Minimalna impedancja</b>	5,7 ohm przy 130 Hz
<b>Dyspersja (-6dB)</b>	60° H x 40° V (w poz. pionowej)
<b>Częstotliwość zwrotnicy</b>	600 Hz / 3 kHz
<b>Rekomendowane przetwarzanie sygnału</b>	60 Hz, 24 dB/Oct filtr górnoprzepustowy Butterworth
<b>Głośniki</b>	LF 1 x 15" stożkowy MF 1 x 6,5" HF 1 x 1"
<b>Ochrona głośników</b>	Dynamiczny obwód zabezpieczający DYNA-TECH
<b>Złącze</b>	Złącze NL4 Speakon
<b>Kontroler</b>	Brak
<b>Obudowa</b>	Trapezoidalny kształt, grubość 18mm, 11-warstwowa sklejka laminowana
<b>Instalacja</b>	13 punktów montażowych M10 4 punkty montażowe M8
<b>Kolor</b>	Czarny lub biały
<b>Grill</b>	Stalowy pokryty dwuwarstwową farbą proszkową (biały lub czarny kolor)
<b>Wymagane akcesoria</b>	Brak
<b>Dostarczone akcesoria</b>	Brak
<b>Opcjonalne akcesoria</b>	VB-Y35 U, VB-VY35, CMKIT, VB-TILT, VB-VST, VFKIT, M10EYBLTKIT, STKIT
<b>Wymiary</b>	wys. 823mm, szer. 467mm, głęb. 404mm
<b>Waga</b>	27kg



### APLIKACJE:

- kluby, dyskoteki
- teatry
- sale konferencyjne
- kościoły
- sale fitness

### CECHY:

- trapezoidalny kształt
- zoptymalizowany pod pracę w pełnym paśmie częstotliwości
- dynamiczny obwód zabezpieczający DYNA-TECH
- drivers HF chłodzone ferrofluidem
- technologia: Carbon Ring Cone Technology
- złącza NL4
- obrotowy horn
- różnorodność uchwytów montażowych
- zgodny z oprogramowaniem Community Forecaster HD
- dostępny w kolorze białym lub czarnym

### OPIS:

V2-3564 to trójdrożny, pełnozakresowy zestaw głośnikowy przeznaczony do szerokiego spektrum zastosowań. Sprawdzi się w każdej wymagającej aplikacji, tam gdzie problemem jest duży pogłos i duża przestrzeń. Dokładnie określona dyspersja umożliwia precyzyjną instalację kolumn.

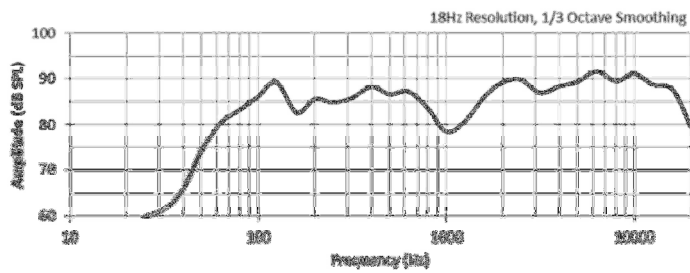
Liczne punkty montażowe M10 i M8 oraz szereg akcesoriów instalacyjnych Community pozwalają na precyzyjny montaż zestawu głośnikowego.

V2-3564 to doskonały zestaw głośnikowy, który sprawdzi się zarówno podczas występów muzycznych jak i w trakcie przemówień. Obrotowy horn zapewnia ustawienie optymalnej dyspersji instalując zestaw głośnikowy zarówno pionowej i poziomej pozycji.

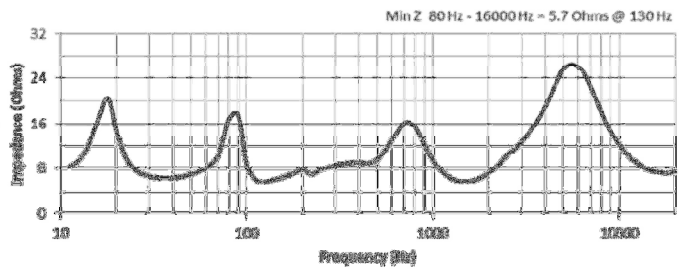
#### UWAGA:

1. Pomiar skuteczności : różowy szum odległości 1,8m przy 10% mocy, ekstrapolowane do 1m przy mocy 2.83 volt RMS.
2. Watt: Wszystkie wartości były mierzone przy nominalnej impedancji.

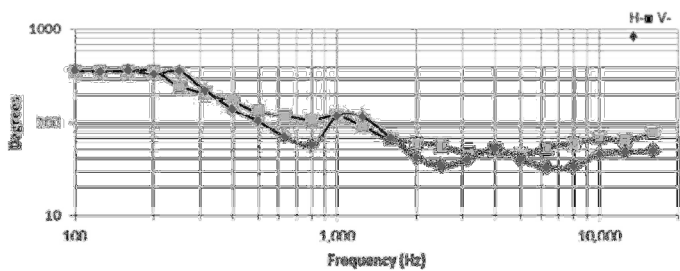
## PASMO PRZENOSZENIA



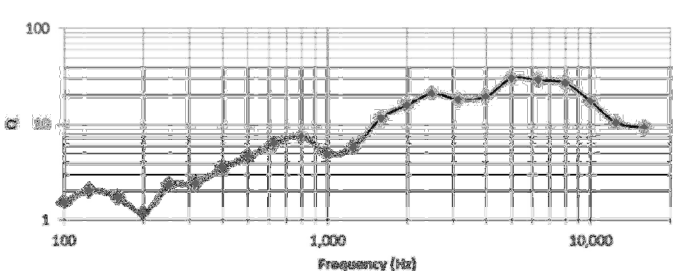
## IMPEDANCJA



## DYSPERSJA



## AXIAL Q



## WYMIARY

### DIMENSIONS

