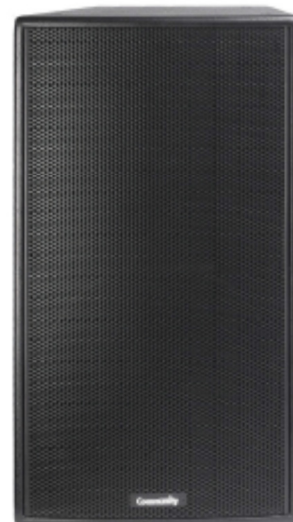


SPECYFIKACJA TECHNICZA

Zestaw głośnikowy	trójdrożny, pełnozakresowy, trapezoidalny kształt, wentylowany bass, obrotowy horn
Zakres pracy	55Hz - 18kHz (-10dB)
Pasma przenoszenia częstotliwości	70Hz - 16kHz (-3dB)
Maks. Moc	200W ciągła, 500W program 40 V R.M.S., 80 V (peak)
Skuteczność (1W/1m)	99 dB (100 Hz - 12.5 kHz)
Maks. Skuteczność	122 dB SPL / 128 dB SPL (peak)
Nominalna impedancja	8 ohm
Minimalna impedancja	5,6 ohm przy 1400 Hz
Dyspersja (-6dB)	90° H x 40° V (w poz. pionowej)
Częstotliwość zwrotnicy	600 Hz / 3 kHz
Rekomendowane przetwarzanie sygnału	60 Hz, 24 dB/Oct filtr górnoprzepustowy Butterworth
Głośniki	LF 1 x 15" stożkowy MF 1 x 6,5" HF 1 x 1"
Ochrona głośników	Dynamiczny obwód zabezpieczający DYNA-TECH
Złącze	Złącze NL4 Speakon
Kontroler	Brak
Obudowa	Trapezoidalny kształt, grubość 18mm, 11-warstwowa sklejka laminowana
Instalacja	13 punktów montażowych M10 4 punkty montażowe M8
Kolor	Czarny lub biały
Grill	Stalowy pokryty dwuwarstwową farbą proszkową (biały lub czarny kolor)
Wymagane akcesoria	Brak
Dostarczone akcesoria	Brak
Opcjonalne akcesoria	VB-Y35 U, VB-VY35, CMKIT, VB-TILT, VB-VST, VFKIT, M10EYBLTKIT, STKIT
Wymiary	wys. 823mm, szer. 467mm, głęb. 404mm
Waga	27kg



APLIKACJE:

- kluby, dyskoteki
- teatry
- sale konferencyjne
- kościoły
- sale fitness

CECHY:

- trapezoidalny kształt
- zoptymalizowany pod pracę w pełnym paśmie częstotliwości
- dynamiczny obwód zabezpieczający DYNA-TECH
- drivers HF chłodzone ferrofluidem
- technologia: Carbon Ring Cone Technology
- złącza NL4
- obrotowy horn
- różnorodność uchwytów montażowych
- zgodny z oprogramowaniem Community Forecaster HD
- dostępny w kolorze białym lub czarnym

OPIS:

V2-3294 to trójdrożny, pełnozakresowy zestaw głośnikowy przeznaczony do szerokiego spektrum zastosowań. Sprawdzi się w każdej wymagającej aplikacji, tam gdzie problemem jest duży pogłos i duża przestrzeń. Dokładnie określona dyspersja umożliwia precyzyjną instalację kolumn.

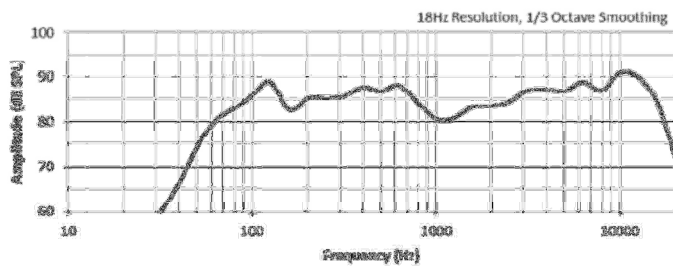
Liczne punkty montażowe M10 i M8 oraz szereg akcesoriów instalacyjnych Community pozwalają na precyzyjny montaż zestawu głośnikowego.

V2-3294 to doskonały zestaw głośnikowy, który sprawdzi się zarówno podczas występów muzycznych jak i w trakcie przemówień. Obrotowy horn zapewnia ustawienie optymalnej dyspersji instalując zestaw głośnikowy zarówno pionowej i poziomej pozycji.

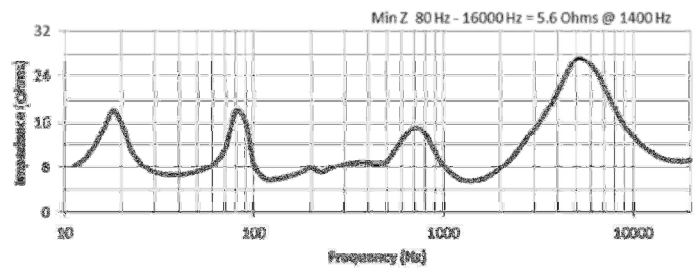
UWAGA:

1. Pomiar skuteczności : różowy szum odległości 1,8m przy 10% mocy, ekstrapolowane do 1m przy mocy 2.83 volt RMS.
2. Watt: Wszystkie wartości były mierzone przy nominalnej impedancji.

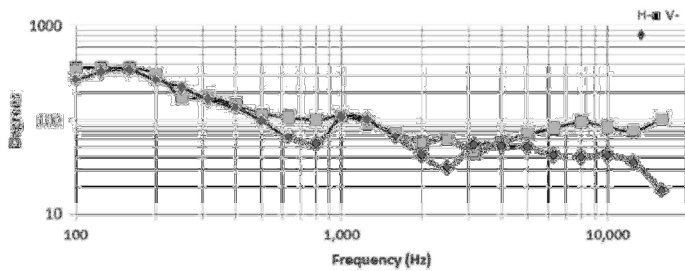
PASMO PRZENOSZENIA



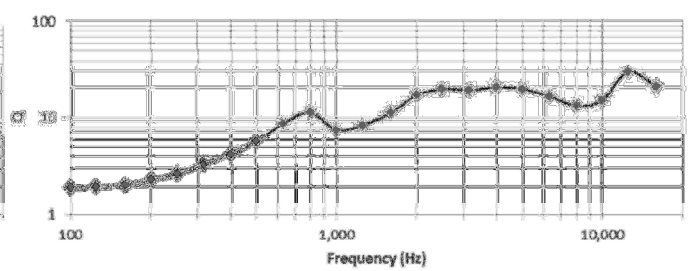
IMPEDANCJA



DYSPERSJA



AXIAL Q



WYMIARY

DIMENSIONS

