

SPECYFIKACJA TECHNICZA

| | |
|--|--|
| Zestaw głośnikowy | Kompaktowy, dwudrożny, pełnozakresowy, obrotowy horn |
| Zakres pracy | 90Hz - 18kHz (-10dB) |
| Pasma przenoszenia częstotliwości | 110Hz - 16kHz (+/-3dB) |
| Maks. Moc | 100W ciągła, 250W program 28.3 V R.M.S., 56.6 V (peak) |
| Skuteczność (1W/1m) | 92 dB (100 Hz - 12.5 kHz) |
| Maks. Skuteczność | 112 dB SPL / 118 dB SPL (peak) |
| Nominalna impedancja | 8 ohm |
| Minimalna impedancja | 6 ohm przy 200 Hz |
| Dyspersja (-6dB) | 90° H x 70° V (w poz. pionowej) |
| Częstotliwość zwrotnicy | 1.3 kHz |
| Rekomendowane przetwarzanie sygnału | 100 Hz, 24 dB/Oct filtr górnoprzepustowy Butterworth |
| Głośniki | LF 1 x 6,5" stożkowy HF 1 x 1" |
| Ochrona głośników | Dynamiczny obwód zabezpieczający DYNA-TECH |
| Złącze | Złącze NL4 Speakon; równoległe 8-pinowe złącze do instalacji liniowych |
| Kontroler | Brak |
| Obudowa | Trapezoidalny kształt, grubość 18mm, 11-warstwowa sklejka laminowana |
| Instalacja | 9 punktów montażowych M6 |
| Kolor | Czarny lub biały |
| Grill | Stalowy pokryty dwuwarstwową farbą proszkową (biały lub czarny kolor) |
| Wymagane akcesoria | Brak |
| Dostarczone akcesoria | Kosz montażowy |
| Opcjonalne akcesoria | CMKIT, V-HSS, VB-TILT, VB-VY6, M6EYBLTKIT |
| Wymiary | wys. 395mm, szer. 249mm, głęb. 258mm |
| Waga | 8,9kg |
| Waga z transformatorem | 9,9kg |



APLIKACJE:

- restauracje, puby, kawiarnie
- kościoły
- centra i galerie handlowe
- lotniska
- linie opóźniające

CECHY:

- dynamiczny obwód zabezpieczający DYNA-TECH
- Drivery HF chłodzone ferrofluidem
- technologia: Carbon Ring Cone Technology
- obrotowy horn
- złącza NL4
- kolor biały lub czarny
- uchwyt montażowy umożliwiający wychylenie w pionie o 10° i 20°
- Opcjonalnie istnieje możliwość zakupu wersji V2-6T wyposażonej w transformator 70V/100V

OPIS:

V2-6 to dwudrożny, pełnozakresowy zestaw głośnikowy przeznaczony do stałych instalacji. Jego kompaktowe rozmiary oraz duża moc sprawiają, że świetnie sprawdza się w kawiarniach, restauracjach centrach handlowych oraz na halach lotniskowych. V2-6 sprawdzi się również jako linia opóźniająca lub element dogłośniający system FOH w miejscach takich jak podbalkonia.

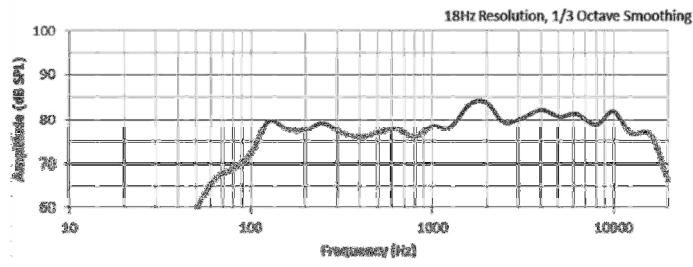
V2-6 może być montowany zarówno ściany jak i sufitu. Specjalny kosz montażowy oraz szereg akcesorii instalacyjnych pozwalają na precyzyjny montaż zestawu głośnikowego.

V26 jest również produkowany w wersji z wbudowanym transformatorem 100W o przełączeniach: 100W, 50W, 25W oraz 12,5W.

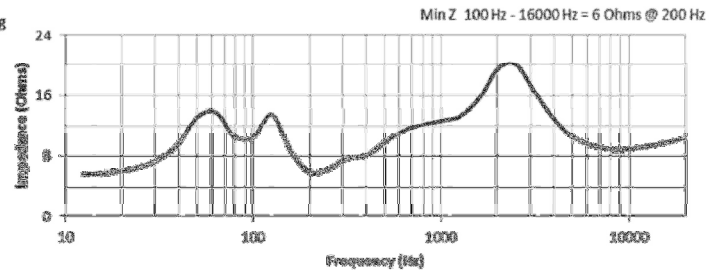
UWAGA:

1. Pomiar skuteczności : różowy szum odległości 1,8m przy 10% mocy, wkstrapolowane do 1m przy mocy 2.83 volt RMS.
2. Watt: Wszystkie wartości były mierzone przy nominalnej impedancji.

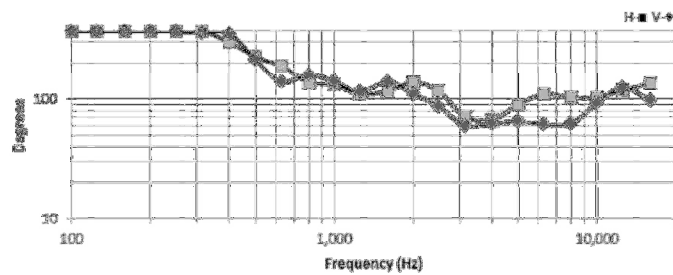
PASMO PRZENOSZENIA



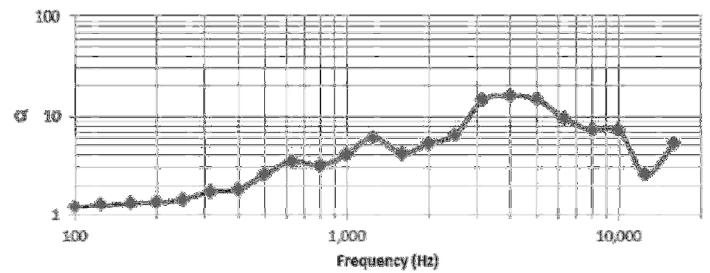
IMPEDANCJA



DYSPERSJA



AXIAL Q



WYMIARY

