

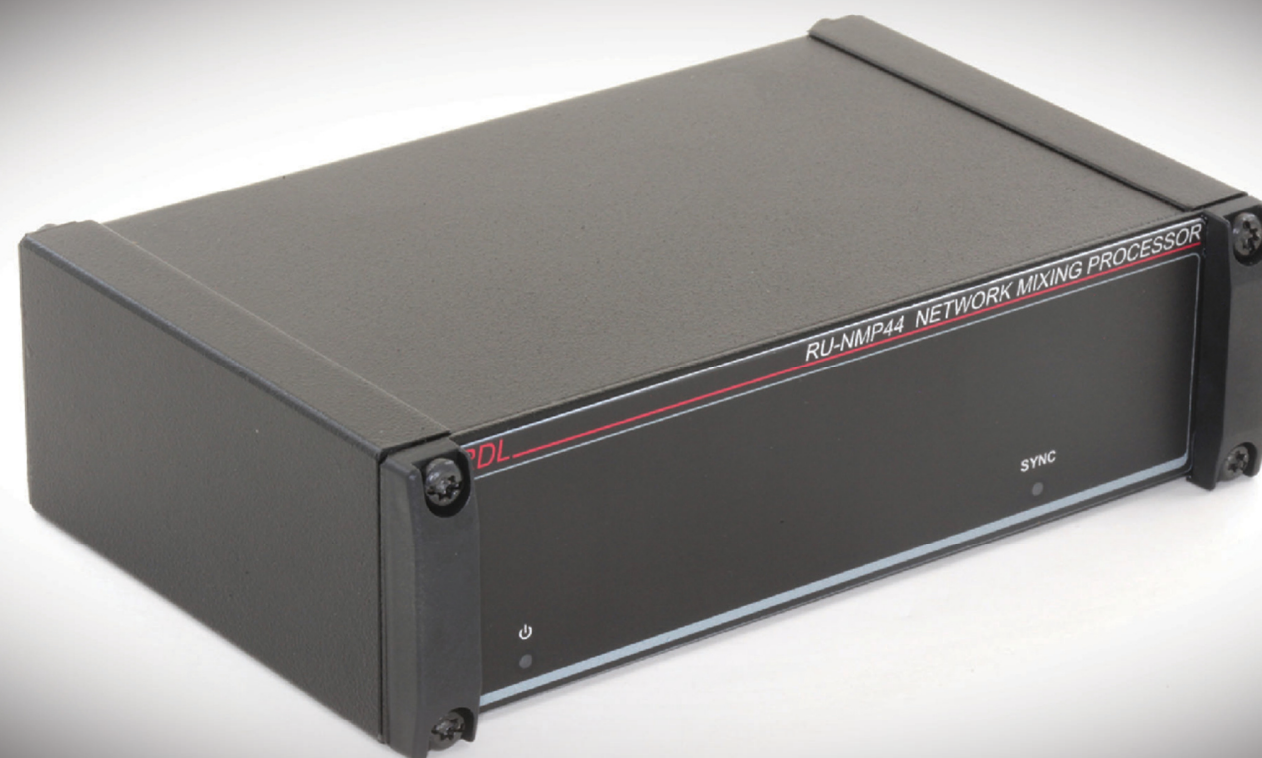


RDL

RU-NMP44

Procesor miksowania sieciowego

Poznaj Nowe Rozwiązanie
do Kontroli Sieciowej
dla **Każdego Systemu
Nagłośnienia**



Opcjonalne zdalne
sterowanie
Sieć Analog



RU-NMP44

Procesor miksowania sieciowego

RDL z dumą przedstawia sieć RU-NMP44

Procesor miksujący.

Proste w konfiguracji rozwiązanie zapewniające elastyczność sieciowego dźwięku dla dowolnej wielkości systemu i budżetu.

RU-NMP44 zasila cztery wejścia Dante do sześciu wirtualnych mikserów 4x1. Cztery miksery wysyłają sygnał do kanałów Dante, a dwa wyjścia do zbalansowanego poziomu liniowego.

Każdy mikser posiada indywidualną kontrolę strefy z wyborem źródła, przypisywalne automatyczne (VOX) wyciszanie priorytetu, wybierane filtry górnoprzepustowe i kontrolę poziomu dla wszystkich wejść i wyjść.

Dostępne są cztery ustawienia wstępne umożliwiające przechowywanie i natychmiastowe przywoływanie zmian w przełączaniu systemu, miksowaniu i poziomie dźwięku. Oferuje także kilka opcji sterowania, w tym sieciowe zdalne sterowanie RDL, umożliwiające aktywację poszczególnych funkcji.

Niezależnie od budżetu, RU-NMP44 jest idealnym wyborem do projektowania indywidualnych systemów lub integracji z większymi projektami systemów.



Wskaźnik
Dioda zasilania.

Wskaźnik
Dioda synchronizacji.

Port Dante/AES67
Cztery wejścia sieciowe, cztery wyjścia sieciowe, Zdalne sterowanie sieciowe, obsługa poprzez PoE.

Gniazdo zasilania
Wejście 24 Vdc; Samodzielna moc lub Kopia zapasowa z Przełącznik z obsługą PoE.

Opcjonalne sterowanie analogowe Pilot zdalnego sterowania RDL lub inny kompatybilny sprzęt może aktywować cztery zapisane ustawienia wstępne (przełączanie, miksowanie i poziomy).

Moc wyjściowa
Akcesorium
Zasilanie 24 V prądu stałego
Przejdź przez.

Wyjścia analogowe
Dwa zbalansowane wyjścia liniowe (można je podłączyć jako niezbalansowane). Wyjścia zasilane przez dwa wirtualne miksery.